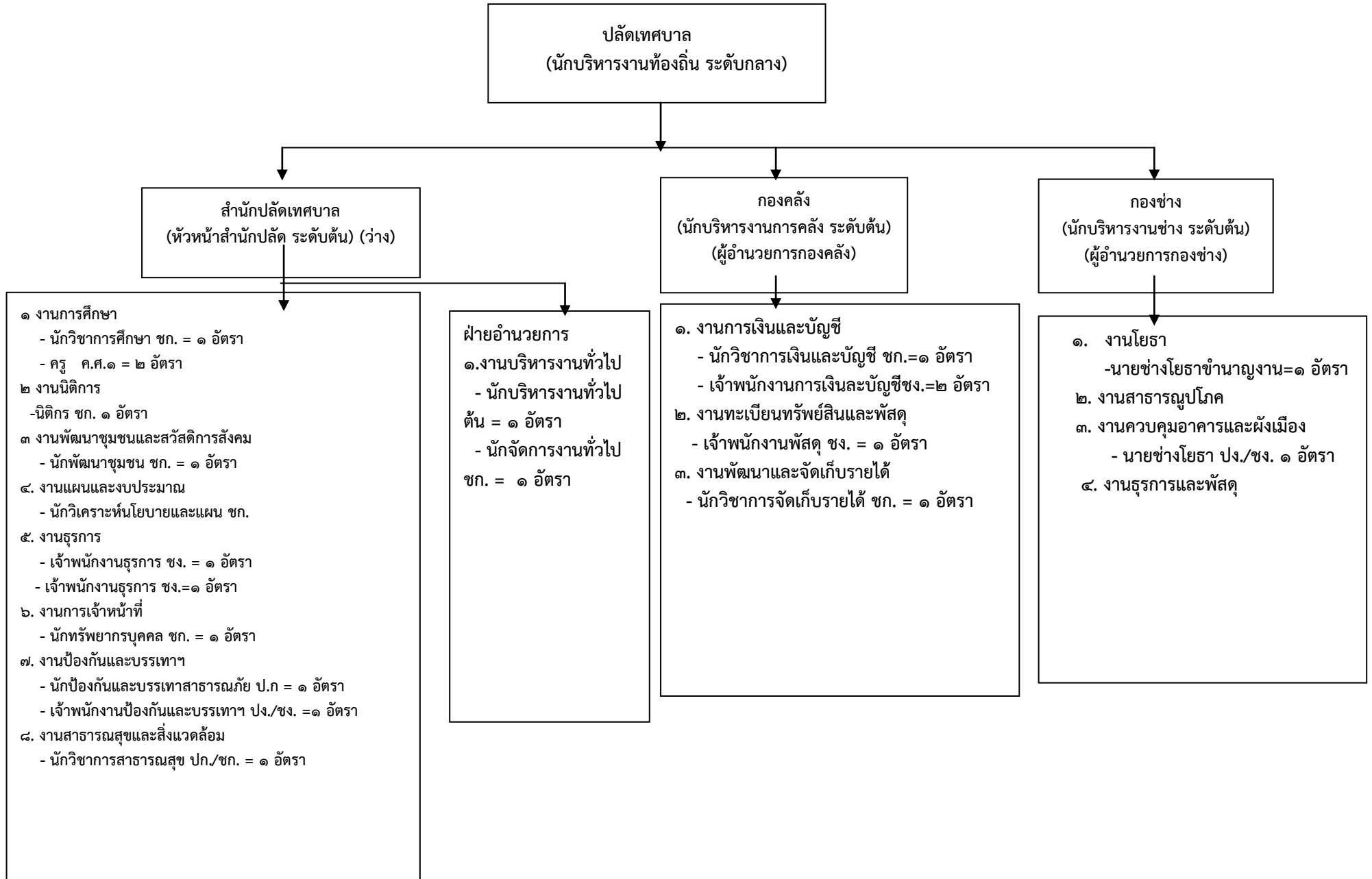


โครงสร้างส่วนราชการ เทศบาลตำบลห้างฉัตรแม่ตาล



# โครงสร้างสำนักปลัดเทศบาล

ปลัดเทศบาล  
นักบริหารงานท้องถิ่น ระดับกลาง (๑)

หัวหน้าสำนักปลัด  
นักบริหารงานทั่วไป ระดับต้น (ว่าง)

ฝ่ายอำนวยการ  
นักบริหารงานทั่วไป ระดับต้น (๑)

๑. งานป้องกันและบรรเทา  
สาธารณภัย  
- นักป้องกันและบรรเทา  
สาธารณภัย ปก. (๑)  
- เจ้าหน้าที่ป้องกันและ  
บรรเทาสาธารณภัย ปง./ชง.

๒. งานการศึกษา  
- นักวิชาการศึกษา  
ชก.(๑)  
- ครู ค.ศ. ๑ (๒)

๓. งานนิติการ  
- นิติกร ชก.  
(๑)

๔. งานสาธารณสุข  
และสิ่งแวดล้อม  
- นักวิชาการ  
สาธารณสุข ปก./ชก.  
(๑)

๕. งานแผนและ  
งบประมาณ  
- นักวิเคราะห์  
นโยบายและแผน  
ชก. (๑)

๖. งานพัฒนา  
ชุมชนและ  
สวัสดิการสังคม  
- นักพัฒนา  
ชุมชน ชก. (๑)

๗. งานธุรการ  
- เจ้าพนักงาน  
ธุรการ ชง. (๑)  
- เจ้าพนักงาน  
ธุรการ ชง.(๑)

๘. งานการ  
เจ้าหน้าที่  
- นักทรัพยากร  
บุคคล ชก. (๑)

๑. งานบริหารงาน  
ทั่วไป  
- นักจัดการ  
งานทั่วไป ชก. (๑)

**พนักงานจ้าง**  
- พนักงานดับเพลิง (กรก.) (๑)  
- พนักงานขับเครื่องจักรกล  
ขนาดเบา (กรก.) (๒)  
- พนักงานขับรถยนต์ (ทป.) (๒)  
- พนง.ดับเพลิง/ช่วยชีวิตคน  
(ทป.) (๓)

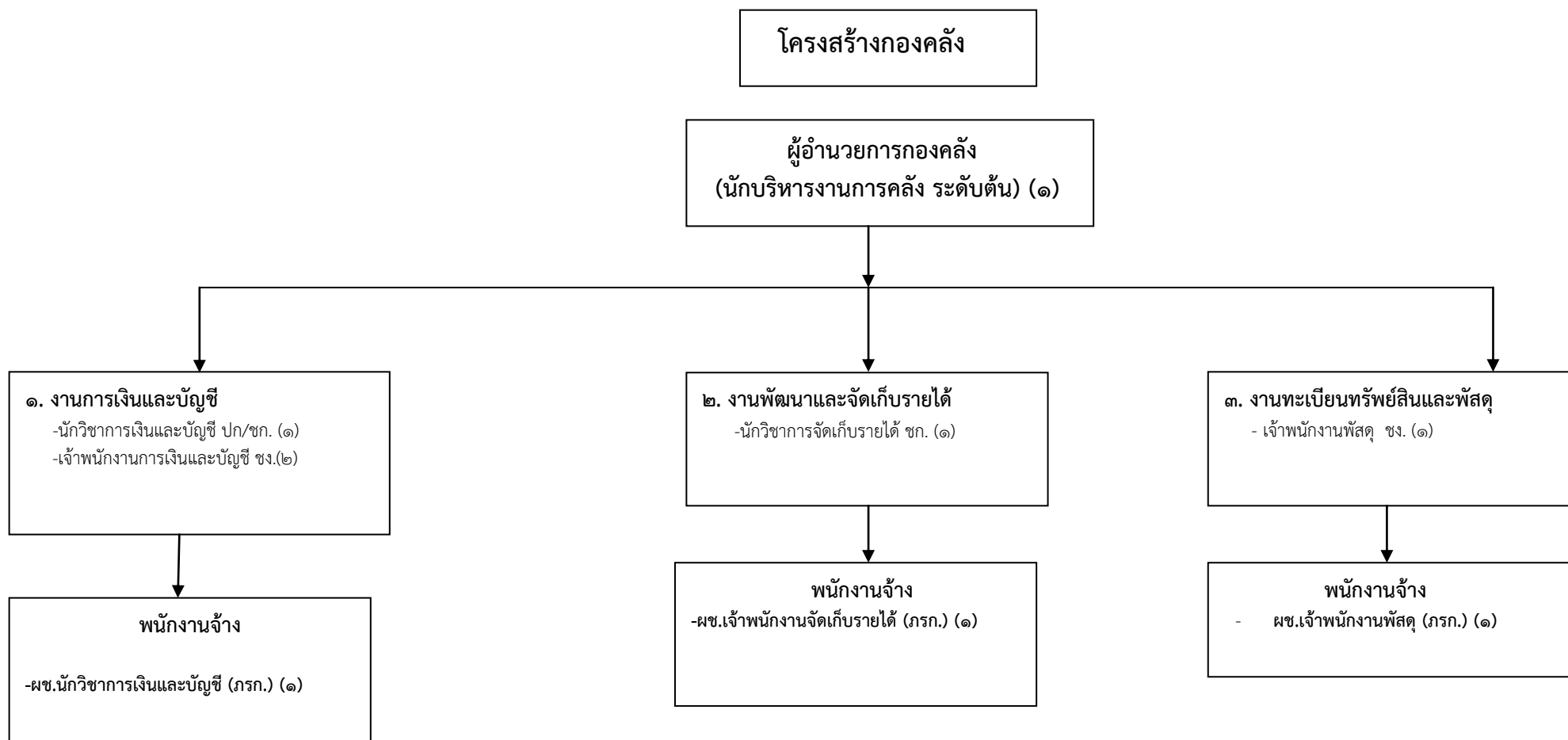
**พนักงานจ้าง**  
- ผช.นวก.การศึกษา (กรก) (๑)  
- ผช.หน.ศพด. (กรก) (๑)  
- ผู้ดูแลเด็ก (กรก.) (๓)

**พนักงานจ้าง**  
- ผช.นวก.สาธารณสุข  
(กรก.) (๑)  
- คนงานประจำ  
โรงฆ่าสัตว์ (ทป.) (๒)

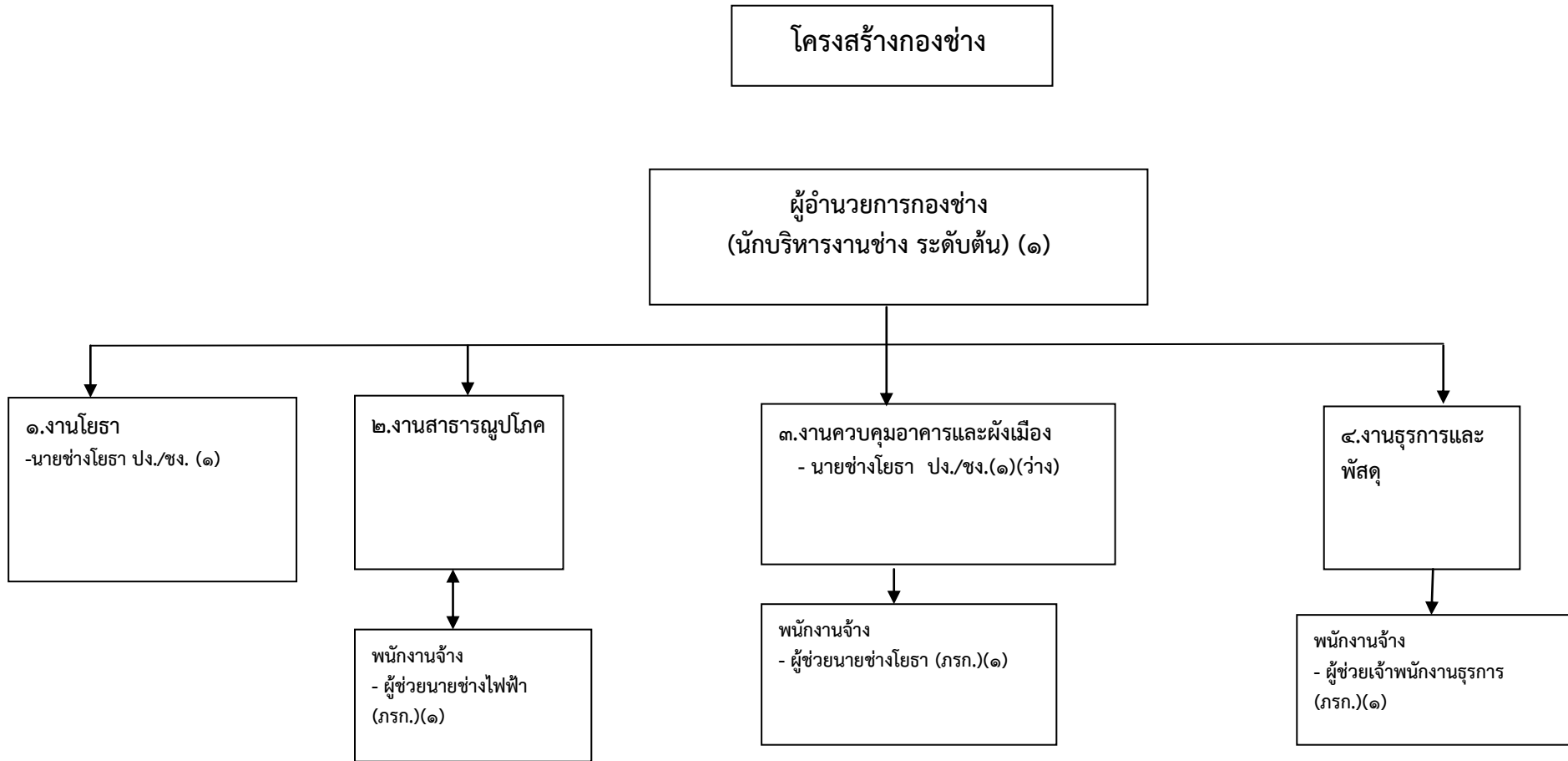
**พนักงานจ้าง**  
- ผช.นักวิเคราะห์  
นโยบายและแผน (กรก.)  
(๑)

**พนักงานจ้าง**  
- ผช.นักพัฒนา  
ชุมชน (กรก.) (๑)

**พนักงานจ้าง**  
- พนง.ขับรถยนต์ (กรก.) (๑)  
- พนง.ขับเครื่องจักรกลขนาดเบา  
(กรก.) (๑)  
- คนตักแต่งสวน (กรก.) (๑)  
- คนงานทั่วไป (ทป) (๒)  
- คนงานประจำรถขยะ (ทป.) (๔)



ระดับ	อำนวยการท้องถิ่น			วิชาการ				ทั่วไป			ลูกจ้างประจำ	พนักงานจ้าง	
	ต้น	กลาง	สูง	ปก.	ชก.	ชก.พิเศษ	เชี่ยวชาญ	ปง.	ชง.	อาวุโส		ภารกิจ	ทั่วไป
จำนวน	๑	-	-	-	๒	-	-	-	๓	-	-	๓	-



ระดับ	อำนาจการท้องถิ่น			วิชาการ				ทั่วไป			ลูกจ้างประจำ	พนักงานจ้าง	
	ต้น	กลาง	สูง	ปก.	ชก.	ชก.พิเศษ	เชี่ยวชาญ	ปง.	ชง.	อาวุโส		ภารกิจ	ทั่วไป
จำนวน	๑	-	-	-	-	-	-	-	๒	-	-	๓	-

