



แผนอัตรากำลังสามปี พ.ศ.(๒๕๖๑-๒๕๖๓)

ปรับปรุงแผน ครั้งที่ ๑/๒๕๖๒

เทศบาลตำบลห้างฉัตรแม่ตาล

อำเภอห้างฉัตร จังหวัดลำปาง



ประกาศเทศบาลตำบลห้างฉัตรแม่ตาล

เรื่อง แผนอัตรากำลังสามปี (พ.ศ.๒๕๖๑ - ๒๕๖๓) ปรับปรุงครั้งที่ ๑/๒๕๖๒

.....

ตามที่เทศบาลตำบลห้างฉัตรแม่ตาล ได้เสนอปรับปรุงแผนอัตรากำลังสามปี (พ.ศ.๒๕๖๑-๒๕๖๓) ให้ประธานคณะกรรมการพนักงานเทศบาลจังหวัดลำปาง พิจารณานุมัติให้ความเห็นชอบประกาศใช้แผนอัตรากำลังสามปี (พ.ศ.๒๕๖๑-๒๕๖๓) นั้น

บัดนี้ คณะกรรมการพนักงานเทศบาลจังหวัดลำปาง ได้มีมติเห็นชอบให้ประกาศใช้แผนอัตรากำลังสามปี (พ.ศ.๒๕๖๑-๒๕๖๓) ในการประชุมครั้งที่ ๑๑/๒๕๖๑ เมื่อวันที่ ๒๖ พฤศจิกายน ๒๕๖๑ โดยมีผลบังคับใช้ตั้งแต่วันที่ ๑๑ ธันวาคม ๒๕๖๑ เป็นต้นไป

จึงประกาศให้ทราบโดยทั่วกัน

ประกาศ ณ วันที่ ๑๑ เดือนธันวาคม พ.ศ. ๒๕๖๑

(นายไพโรจน์ สุขคำเมือง)
นายกเทศมนตรีตำบลห้างฉัตรแม่ตาล



ประกาศเทศบาลตำบลหางฉัตรแม่ตาล

เรื่อง ประกาศกำหนดส่วนราชการตามแผนอัตรากำลัง ๓ ปี (พ.ศ. ๒๕๖๑ - ๒๕๖๓)

.....

อาศัยอำนาจตามความในมาตรา ๑๕ ประกอบมาตรา ๒๓ แห่งพระราชบัญญัติระเบียบบริหารงานบุคคลส่วนท้องถิ่น พ.ศ. ๒๕๔๒ ข้อ ๑๘ และข้อ ๒๕๕ แห่งประกาศคณะกรรมการพนักงานเทศบาลจังหวัดลำปาง เรื่องหลักเกณฑ์และเงื่อนไขเกี่ยวกับการบริหารงานบุคคลของเทศบาล ลงวันที่ ๒๗ พฤศจิกายน ๒๕๔๕ ประกอบกับมติคณะกรรมการพนักงานเทศบาลจังหวัดลำปาง ในการประชุมครั้งที่ ๑๑/๒๕๖๑ เมื่อวันที่ ๒๖ พฤศจิกายน ๒๕๖๑ จึงประกาศกำหนดส่วนราชการตามแผนอัตรากำลัง ๓ ปี (พ.ศ. ๒๕๖๑-๒๕๖๓) ดังรายละเอียดแนบท้ายนี้

๑. สำนักปลัดเทศบาล

มีหน้าที่ความรับผิดชอบเกี่ยวกับราชการทั่วไปของเทศบาลและราชการที่มีได้กำหนดให้เป็นหน้าที่ของกองหรือส่วนราชการใดในเทศบาลโดยเฉพาะรวมทั้งกำกับและเร่งรัดการปฏิบัติราชการของส่วนราชการในเทศบาลให้เป็นไปตามนโยบาย แนวทาง และแผนการปฏิบัติราชการของเทศบาล

๑.๑ ฝ่ายอำนวยการ

มีหน้าที่ปฏิบัติงานบริหารด้านงานบริหารทั่วไป งานเลขานุการ งานนโยบายและแผน ในฐานะหัวหน้าหน่วยงาน หัวหน้าหน่วยงานที่เป็นกอง หัวหน้าหน่วยงานเทียบเท่ากอง หรือหัวหน้าหน่วยงาน ซึ่งมีลักษณะงานที่ปฏิบัติเกี่ยวกับการบริหารและควบคุมงานด้านการบริหารทั่วไปและ งานเลขานุการ เช่น ติดต่อ นัดหมาย จัดงาน รับรองและงานพิธีต่างเตรียมเรื่องและเตรียมการสำหรับการประชุม จัดบันทึกและเรียบเรียง รายงานการประชุมทาง วิชาการและรายงานอื่นๆ การศึกษา วิเคราะห์ วิจัย ประสานแผน ประมวลผล แผน พิจารณาเสนอแนะ เพื่อประกอบการกำหนดนโยบาย จัดทำแผนหรือโครงการ ติดตามประเมินผล การดำเนินงานตามแผน โครงการต่าง ๆ ติดต่อกับหน่วยงานและบุคคลต่างๆ ทั้งในประเทศ และต่างประเทศ ติดตามผลการปฏิบัติตามมติที่ประชุมหรือผลการปฏิบัติตามคำสั่งหัวหน้าส่วนราชการ หรือมี ลักษณะงานที่ต้องปฏิบัติเกี่ยวกับการควบคุม และการบริหารงานหลายด้านด้วยกัน เช่น งานธุรการ งานสารบรรณ งานบุคคล งานนิติการ งานประชาสัมพันธ์ งานทะเบียน งานนโยบายและแผน งานรักษาความสงบเรียบร้อย งานจัดระบบงาน งานการเงินการบัญชี งานพัสดุ งานจัดพิมพ์และแจกจ่ายเอกสาร งานระเบียบ แบบแผน งานรวบรวมข้อมูลสถิติ งานสัญญา เป็นต้น และปฏิบัติหน้าที่ที่เกี่ยวข้องรวมทั้งงานราชการที่มีได้ กำหนดให้เป็นหน้าที่ของกอง หรือส่วนราชการใดในองค์กรปกครองส่วนท้องถิ่นโดยเฉพาะ

๒. กองคลัง

มีหน้าที่ความรับผิดชอบเกี่ยวกับงานการจ่าย การรับ การนำส่งเงิน การเก็บรักษาเงิน และเอกสารทางการเงิน การตรวจสอบใบสำคัญรับเงิน ฎีกางานเกี่ยวกับเงินเดือนค่าจ้าง ค่าตอบแทน เงินบำเหน็จ บำนาญ เงินอื่นๆงานเกี่ยวกับการจัดทำงบประมาณ ฐานะทางการเงิน การจัดสรรเงินต่างๆ การจัดทำบัญชีทุกประเภททะเบียนคุมเงินรายได้และรายจ่ายต่างๆ การควบคุมการเบิกจ่ายงานทางบดทดลองประจำเดือน ประจำปีงานเกี่ยวกับการพัสดุของเทศบาลและงานอื่นๆ ที่เกี่ยวข้องและที่ได้รับมอบหมาย

๓. กองช่าง

มีหน้าที่ความรับผิดชอบเกี่ยวกับการสำรวจ ออกแบบ การจัดทำข้อมูลทางด้านวิศวกรรม การ
จัดเก็บและทดสอบคุณภาพวัสดุ งานออกแบบและเขียนแบบ การตรวจสอบ การก่อสร้าง งานการควบคุม
อาคารตามระเบียบกฎหมาย งานแผนการปฏิบัติ งานการก่อสร้างและซ่อมบำรุง การควบคุมการก่อสร้างและ
ซ่อมบำรุงงานแผนงานด้านวิศวกรรมเครื่องจักรกล การรวบรวมประวัติติดตาม ควบคุมการปฏิบัติ
เครื่องจักรกล การควบคุม การบำรุงรักษาเครื่องจักรกลและยานพาหนะ งานเกี่ยวกับแผนงาน ควบคุม เก็บ
รักษา การเบิกจ่ายวัสดุ อุปกรณ์ อะไหล่ น้ำมันเชื้อเพลิงและงานอื่นๆที่เกี่ยวข้องและที่ได้รับมอบหมาย

ทั้งนี้ ตั้งแต่วันที่ ๑๑ เดือนธันวาคม พ.ศ. ๒๕๖๑

ประกาศ ณ วันที่ ๑๑ เดือนธันวาคม พ.ศ.๒๕๖๑



(นายไพโรจน์ สุขคำเมือง)
นายกเทศบาลตำบลห้างฉัตรแม่ตาล



ประกาศเทศบาลตำบลห้างฉัตรแม่ตาล
เรื่อง ประกาศกำหนดตำแหน่งพนักงานเทศบาลตำบลห้างฉัตรแม่ตาล

ด้วย ก.ท.จ.จังหวัดลำปางได้มีมติเห็นชอบการปรับปรุงกรอบอัตรากำลังสามปี (พ.ศ.๒๕๖๑-๒๕๖๓) ในการประชุมคณะกรรมการพนักงานเทศบาลจังหวัดลำปาง ครั้งที่ ๑๑/๒๕๖๑ เมื่อวันที่ ๒๖ พฤศจิกายน ๒๕๖๑ แล้วนั้น

อาศัยอำนาจตามความมาตรา ๑๕ ประกอบมาตรา ๒๓ แห่งพระราชบัญญัติระเบียบบริหารงานบุคคลส่วนท้องถิ่น พ.ศ. ๒๕๔๒ ประกอบกับมติเห็นชอบคณะกรรมการพนักงานเทศบาลจังหวัดลำปาง ในการประชุม ครั้งที่ ๑๑/๒๕๖๑ เมื่อวันที่ ๒๖ พฤศจิกายน ๒๕๖๑ จึงประกาศกำหนดตำแหน่งพนักงานเทศบาลตามแผนอัตรากำลัง ๓ ปี ประจำปีงบประมาณ พ.ศ.๒๕๖๑-๒๕๖๓ ดังต่อไปนี้

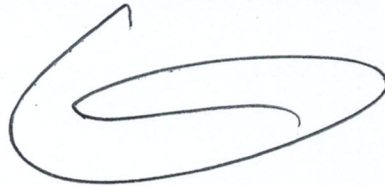
ที่	ชื่อตำแหน่ง	ระดับ	จำนวน	ตำแหน่งเลขที่
๑	นักบริหารงานเทศบาล <u>สำนักปลัดเทศบาล</u>	บริหารท้องถิ่น กลาง	๑	๕๒-๒-๐๐-๑๑๐๑-๐๐๑
๒	นักบริหารงานทั่วไป (หัวหน้าสำนักปลัด)	อำนวยการท้องถิ่น ต้น	๑	๕๒-๒-๐๑-๒๑๐๑-๐๐๑
๓	นักบริหารงานทั่วไป(หัวหน้าฝ่ายอำนวยการ)	อำนวยการท้องถิ่น ต้น	๑	๕๒-๒-๐๑-๒๑๐๑-๐๐๒
๔	นักจัดการงานทั่วไป	ชำนาญการ	๑	๕๒-๒-๐๑-๓๑๐๑-๐๐๑
๕	นักทรัพยากรบุคคล	ชำนาญการ	๑	๕๒-๒-๐๑-๓๑๐๒-๐๐๑
๖	นักวิเคราะห์นโยบายและแผน	ชำนาญการ	๑	๕๒-๒-๐๑-๓๑๐๓-๐๐๑
๗	นิติกร	ชำนาญการ	๑	๕๒-๒-๐๑-๓๑๐๕-๐๐๑
๘	นักวิชาการสาธารณสุข	ชำนาญการ	๑	๕๒-๒-๐๑-๓๖๐๑-๐๐๑
๙	นักพัฒนาชุมชน	ชำนาญการ	๑	๕๒-๒-๐๑-๓๘๐๑-๐๐๑
๑๐	นักวิชาการศึกษา	ชำนาญการ	๑	๕๒-๒-๐๑-๓๘๐๓-๐๐๑
๑๑	นักป้องกันและบรรเทาสาธารณภัย	ปฏิบัติการ	๑	๕๒-๒-๐๑-๓๘๑๐-๐๐๑
๑๒	เจ้าพนักงานธุรการ	ชำนาญงาน	๑	๕๒-๒-๐๑-๔๑๐๑-๐๐๑
๑๓	เจ้าพนักงานธุรการ	ชำนาญงาน	๑	๕๒-๒-๐๑-๔๑๐๑-๐๐๒
๑๔	<u>ศูนย์พัฒนาเด็กเล็กบ้านแม่ฮาว</u> ครู	ค.ศ.๑	๑	๕๒-๒-๐๑-๒๒๑๗๙๘๘
๑๕	<u>พนักงานจ้างตามภารกิจ(ทักษะ)</u> ผู้ดูแลเด็ก		๑	

๑๖	<u>ศูนย์พัฒนาเด็กเล็กบ้านขามแดง</u> ครู		๑	๕๒-๒-๐๑-๒๒๑๓๗๙๘๗
๑๗	<u>พนักงานจ้างตามภารกิจ(ทักษะ)</u> ผู้ดูแลเด็ก		๑	
๑๘	<u>ศูนย์พัฒนาเด็กเล็กบ้านปิ่นจ้าว</u> <u>พนักงานจ้างตามภารกิจ(คุณวุฒิ)</u> ผู้ช่วยหัวหน้าศูนย์พัฒนาเด็กเล็ก		๑	
๑๙	<u>พนักงานจ้างตามภารกิจ(ทักษะ)</u> ผู้ดูแลเด็กเล็ก		๑	
๒๐	<u>พนักงานจ้างตามภารกิจ(คุณวุฒิ)</u> ผู้ช่วยนักวิเคราะห์นโยบายและแผน		๑	
๒๑	ผู้ช่วยนักวิชาการศึกษา		๑	
๒๒	ผู้ช่วยนักวิชาการสาธารณสุข		๑	
๒๓	ผู้ช่วยนักพัฒนาชุมชน		๑	
๒๔	<u>พนักงานจ้างตามภารกิจ(ทักษะ)</u> พนักงานขับรถยนต์		๑	
๒๕	พนักงานดับเพลิง		๑	
๒๖	พนักงานขับเครื่องจักรกลขนาดเบา		๑	
๒๗	พนักงานขับเครื่องจักรกลขนาดเบา		๑	
๒๘	พนักงานขับเครื่องจักรกลขนาดเบา		๑	
๒๙	คนตักแต่งสวน		๑	
๓๐-๓๑	<u>พนักงานจ้างทั่วไป</u> คนงานทั่วไป		๒	
๓๒-๓๕	คนงานประจำรถขยะ		๔	
๓๖-๓๗	พนักงานขับรถยนต์		๒	
๓๘-๓๙	คนงานประจำโรงฆ่าสัตว์		๒	
๔๐-๔๒	พนักงานดับเพลิง/ช่วยชีวิตคน		๓	
๔๓	<u>กองคลัง</u> ผู้อำนวยการกองคลัง(นักบริหารงานการคลัง)	อำนาจการท้องถิ่น ต้น	๑	๕๒-๒-๐๔-๒๑๐๒-๐๐๑
๔๔	นักวิชาการเงินและบัญชี	ชำนาญการ	๑	๕๒-๒-๐๔-๓๒๐๑-๐๐๑
๔๕	นักวิชาการจัดเก็บรายได้	ชำนาญการ	๑	๕๒-๒-๐๔-๓๒๐๓-๐๐๑
๔๖	เจ้าพนักงานการเงินและบัญชี	ชำนาญงาน	๑	๕๒-๒-๐๔-๔๒๐๑-๐๐๑
๔๗	เจ้าพนักงานการเงินและบัญชี	ชำนาญงาน	๑	๕๒-๒-๐๔-๔๒๐๑-๐๐๒
๔๘	เจ้าพนักงานพัสดุ	ชำนาญงาน	๑	๕๒-๒-๐๔-๔๒๐๓-๐๐๑
๔๙	เจ้าพนักงานจัดเก็บรายได้	ปฏิบัติงาน/ชำนาญงาน	๑	๕๒-๒-๐๔-๔๒๐๔-๐๐๑

	พนักงานจ้างตามภารกิจ(คุณวุฒิ)			
๕๐	ผู้ช่วยนักวิชาการเงินและบัญชี		๑	
๕๑	ผู้ช่วยเจ้าพนักงานจัดเก็บรายได้		๑	
๕๒	ผู้ช่วยเจ้าพนักงานพัสดุ		๑	
	กองช่าง			
๕๓	ผู้อำนวยการกองช่าง	อำนาจการท้องถิ่นต้น	๑	๕๒-๒-๐๕-๒๑๐๓-๐๐๑
๕๔	นายช่างโยธา	ปฏิบัติงาน/ชำนาญงาน	๑	๕๒-๒-๐๕-๔๗๐๑-๐๐๑
๕๕	นายช่างโยธา	ชำนาญงาน	๑	๕๒-๒-๐๕-๔๗๐๑-๐๐๒
	พนักงานจ้างตามภารกิจ(คุณวุฒิ)			
๕๖	ผู้ช่วยนายช่างโยธา		๑	
๕๗	ผู้ช่วยเจ้าพนักงานธุรการ		๑	
๕๘	ผู้ช่วยนายช่างไฟฟ้า		๑	

ทั้งนี้ ตั้งแต่วันที่ ๑๑ เดือนธันวาคม พ.ศ.๒๕๖๑ เป็นต้นไป

ประกาศ ณ วันที่ ๑๑ เดือนธันวาคม พ.ศ.๒๕๖๑



(นายไพโรจน์ สุขคำเมือง)
นายกเทศมนตรีตำบลห้างฉัตรแม่ตาล



ประกาศเทศบาลตำบลหางฉัตรแม่ตาล
เรื่อง การจัดบุคลากรลงในตำแหน่งที่กำหนดในโครงสร้าง

.....

อาศัยอำนาจตามความในมาตรา ๒๓ แห่งพระราชบัญญัติระเบียบบริหารงานบุคคลส่วนท้องถิ่น พ.ศ. ๒๕๔๒ ข้อ ๑๔ ข้อ ๑๕ และข้อ ๑๗ แห่งประกาศคณะกรรมการพนักงานเทศบาลจังหวัดลำปาง เรื่องหลักเกณฑ์และเงื่อนไขเกี่ยวกับการบริหารงานบุคคลของเทศบาลลงวันที่ ๒๗ พฤศจิกายน ๒๕๔๕ (แก้ไขเพิ่มเติมจนถึงปัจจุบัน) ประกอบกับมติคณะกรรมการพนักงานเทศบาลจังหวัดลำปาง ครั้งที่ ๑๑/๒๕๖๑ เมื่อวันที่ ๒๖ พฤศจิกายน พ.ศ.๒๕๖๑ จึงจัดให้พนักงานเทศบาลตำบลลงในตำแหน่งที่กำหนดในโครงสร้าง จำนวน ๕๘ อัตรา ดังบัญชีรายละเอียดแนบท้ายนี้

ทั้งนี้ ตั้งแต่วันที่ ๑๑ เดือนธันวาคม พ.ศ.๒๕๖๑ เป็นต้นไป

ประกาศ ณ วันที่ ๑๑ เดือนธันวาคม พ.ศ.๒๕๖๑

(นายไพโรจน์ สุขคำเมือง)

นายกเทศมนตรีตำบลหางฉัตรแม่ตาล

บัญชีแสดงจัดคนลงตำแหน่งและการกำหนดเลขที่ตำแหน่งในส่วนราชการ

สำนักงานปลัดเทศบาล(๑๑)

ที่	ชื่อ - สกุล	คุณวุฒิการศึกษา	กรอบอัตราเก่าเดิม			กรอบอัตรากำลังใหม่			เงินเดือน			หมายเหตุ
			เลขที่ตำแหน่ง	ตำแหน่ง	ระดับ	เลขที่ตำแหน่ง	ตำแหน่ง	ระดับ	เงินเดือน	เงินประจำตำแหน่ง	เงิน	
๑	ว่าที่ร้อยตรีวิวัฒน์ ดั่งตรง	ปริญญาโท ศิลปศาสตรมหาบัณฑิต (รัฐศาสตร์)	๕๒-๒-๐๑-๑๑๑๑-๐๐๑	ปลัดเทศบาล (นักบริหารงานท้องถิ่น)	กลาง	๕๒-๒-๐๑-๑๑๑๑-๒๐๑	ปลัดเทศบาล (นักบริหารงานท้องถิ่น)	กลาง	๔๖๒,๐๐๐ (๓๘,๕๐๐*๑๒)	๘๔,๐๐๐ (๗,๐๐๐*๑๒)	๘๔,๐๐๐ (๗,๐๐๐*)	๖๓๐,๐๐๐
๒	-	-	๕๒-๒-๐๑-๒๐๑๑-๐๐๑	หัวหน้าสำนักปลัด (นักบริหารงานทั่วไป)	ต้น	๕๒-๒-๐๑-๒๐๑๑-๐๐๑	หัวหน้าสำนักปลัด (นักบริหารงานทั่วไป)	ต้น	๔๓๕,๖๐๐ (๓,๕๐๐*๑๒)	๔๒,๐๐๐ (๓,๕๐๐*๑๒)	๔๒,๖๐๐	๔๗๗,๖๐๐
๓	นายเกียรติศักดิ์ เศษเดชะ	ปริญญาตรี ครุศาสตรบัณฑิต วิทยาศาสตร์ทั่วไป	๕๒-๒-๐๑-๒๐๑๑-๐๐๒	หัวหน้าฝ่ายอำนวยการ (นักบริหารงานทั่วไป)	ต้น	๕๒-๒-๐๑-๒๐๑๑-๐๐๒	หัวหน้าฝ่ายอำนวยการ (นักบริหารงานทั่วไป)	ต้น	๓๒๓,๗๖๐ (๒๖,๙๘๐*๑๒)	๑๘,๐๐๐ (๑,๕๐๐*๑๒)	๑๘,๐๐๐	๓๔๑,๗๖๐
๔	นางจิราพร ปันทอง	ปริญญาโท รัฐศาสตรมหาบัณฑิต (สหวิทยาการเพื่อการพัฒนาท้องถิ่น)	๕๒-๒-๐๑-๓๑๑๑-๐๐๑	นักจัดการงานทั่วไป	ชำนาญการ	๕๒-๒-๐๑-๓๑๑๑-๐๐๑	นักจัดการงานทั่วไป	ชำนาญการ	๒๖๖,๐๔๐ (๒๒,๑๗๐*๑๒)	๐	๐	๒๖๖,๐๔๐
๕	นางมนุช ฐัฒน	ปริญญาตรี ศิลปศาสตรบัณฑิต (รัฐศาสตร์)	๕๒-๒-๐๑-๓๑๑๒-๐๐๑	นักทรัพยากรบุคคล	ชำนาญการ	๕๒-๒-๐๑-๓๑๑๒-๐๐๑	นักทรัพยากรบุคคล	ชำนาญการ	๓๔๙,๓๒๐ (๒๙,๑๑๐*๑๒)	๐	๐	๓๔๙,๓๒๐
๖	นายสันทนา ปันทอง	ปริญญาโท รัฐศาสตรมหาบัณฑิต (สหวิทยาการเพื่อการพัฒนาท้องถิ่น)	๕๒-๒-๐๑-๓๑๑๓-๐๐๑	นักวิเคราะห์นโยบายและแผน	ชำนาญการ	๕๒-๒-๐๑-๓๑๑๓-๐๐๑	นักวิเคราะห์นโยบายและแผน	ชำนาญการ	๒๘๓,๘๘๐ (๒๔,๔๘๐*๑๒)	๐	๐	๒๘๓,๘๘๐
๗	นายชัยรัตน์ วิเชียรสาร	ปริญญาตรี นิติศาสตร์	๕๒-๒-๐๑-๓๑๑๕-๐๐๑	นักบริหารงานทั่วไป	ชำนาญการ	๕๒-๒-๐๑-๓๑๑๕-๐๐๑	นักบริหารงานทั่วไป	ชำนาญการ	๓๓๖,๓๖๐ (๒๘,๐๓๐*๑๒)	๐	๐	๓๓๖,๓๖๐
๘	นางสาววิไล ทราญแก่น	ปริญญาพยาบาลศาสตร์	๕๒-๒-๐๑-๓๖๐๑-๐๐๑	นักวิชาการสาธารณสุข	ชำนาญการ	๕๒-๒-๐๑-๓๖๐๑-๐๐๑	นักวิชาการสาธารณสุข	ชำนาญการ	๒๘๖,๖๐๐ (๒๓,๕๕๐*๑๒)	๐	๐	๒๘๖,๖๐๐
๙	นางศรีนยา ยะหัวฝ้าย	ปริญญาตรี ศิลปศาสตรบัณฑิต (การปกครองทั่วไป)	๕๒-๒-๐๑-๓๘๐๑-๐๐๑	นักพัฒนาชุมชน	ชำนาญการ	๕๒-๒-๐๑-๓๘๐๑-๐๐๑	นักพัฒนาชุมชน	ชำนาญการ	๓๓๖,๓๖๐ (๒๘,๐๓๐*๑๒)	๐	๐	๓๓๖,๓๖๐
๑๐	นางศุภกาญจน์ กาญจน	ปริญญาโท ครุศาสตรมหาบัณฑิต (การบริหารการศึกษา)	๕๒-๒-๐๑-๓๘๐๓-๐๐๑	นักวิชาการศึกษา	ชำนาญการ	๕๒-๒-๐๑-๓๘๐๓-๐๐๑	นักวิชาการศึกษา	ชำนาญการ	๓๗๖,๐๘๐ (๓๑,๓๕๐*๑๒)	๐	๐	๓๗๖,๐๘๐
๑๑	นายวีระ อธิรินทร์ทอง	ปริญญาตรี รัฐประศาสนศาสตรบัณฑิต (รัฐประศาสนศาสตร์)	๕๒-๒-๐๑-๓๘๐๑-๐๐๑	นักป้องกันและบรรเทาสาธารณภัย	ปฏิบัติการ	๕๒-๒-๐๑-๓๘๐๑-๐๐๑	นักป้องกันและบรรเทาสาธารณภัย	ปฏิบัติการ	๒๑๘,๔๐๐ (๑๘,๒๐๐*๑๒)	๐	๐	๒๑๘,๔๐๐

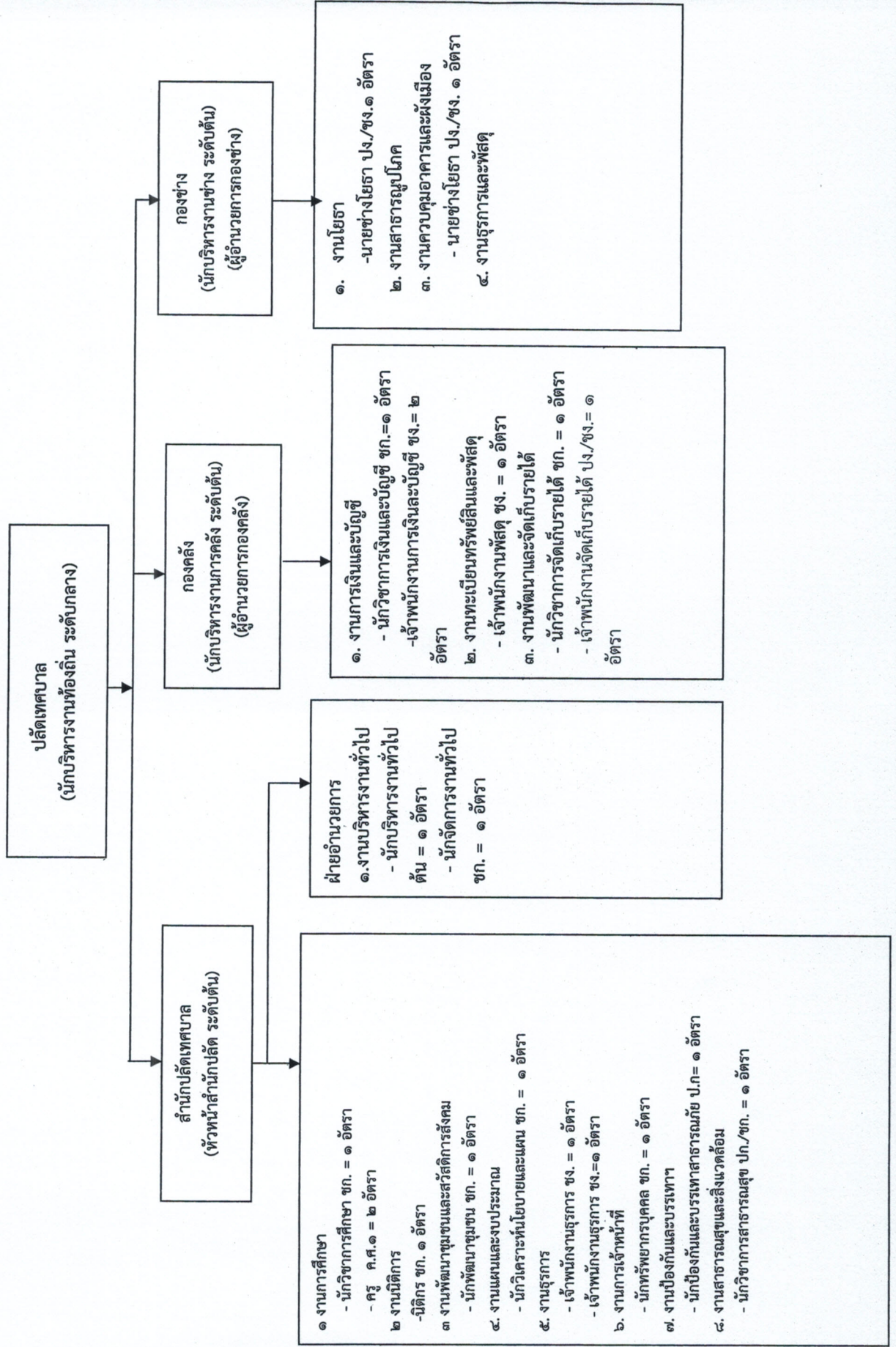
ที่	ชื่อ - สกุล	คุณวุฒิการศึกษา	กรอบอัตรากำลังเดิม			กรอบอัตรากำลังใหม่			เงินเดือน		หมายเหตุ
			เลขที่ตำแหน่ง	ตำแหน่ง	ระดับ	เลขที่ตำแหน่ง	ตำแหน่ง	ระดับ	เงินเดือน	เงินประจำตำแหน่ง	
๑๒	นายพิษณุ สุขคำเมือง	ปริญญาตรี บริหารธุรกิจบัณฑิต (การจัดการทั่วไป)	๕๒-๒-๐๑-๕๑๐๑-๐๐๑	เจ้าพนักงานธุรการ	ชำนาญงาน	๕๒-๒-๐๑-๕๑๐๑-๐๐๑	เจ้าพนักงานธุรการ	ชำนาญงาน	๒๓๐,๕๐๐ (๑๙,๒๐๐*๑๒)	๐	๒๓๐,๕๐๐
๑๓	นางพิชชาภา วงศ์คำ	ปริญญาตรี รัฐประศาสนศาสตรบัณฑิต (รัฐประศาสนศาสตร์)	๕๒-๒-๐๑-๕๑๐๑-๐๐๒	เจ้าพนักงานธุรการ	ชำนาญงาน	๕๒-๒-๐๑-๕๑๐๑-๐๐๒	เจ้าพนักงานธุรการ	ชำนาญงาน	๒๖๔,๕๐๐ (๒๒,๐๔๐*๑๒)	๐	๒๖๔,๕๐๐
๑๔	ศูนย์พัฒนาเด็กเล็กบ้าน นางอรพิน ทราয়สมุทร	ปริญญาตรี (ครุศาสตรบัณฑิต)	๕๒-๒-๐๑-๕๑๑๙	ครู	คศ.๑	๕๒-๒-๐๑-๕๑๑๙	ครู	คศ.๑	๒๖๙,๕๐๐ (๒๒,๕๕๐*๑๒)	๐	๒๖๙,๕๐๐
๑๕	พนักงานจ้างตามภารกิจ (ทักษะ) นางจันทร์แก้ว นามะคำ	ปริญญาตรี (ศึกษาศาสตรบัณฑิต)	-	ผู้ดูแลเด็ก(ม.๖)	-	-	ผู้ดูแลเด็ก	-	๑๕๙,๕๕๐ (๑๓,๒๙๐*๑๒)	๐	๑๕๙,๕๕๐
๑๖	ศูนย์พัฒนาเด็กเล็กบ้านแม่ นางนฤมล ทิพย์มณี	ปริญญาตรี (ครุศาสตรบัณฑิต)	๕๒-๒-๐๒-๕๑๑	ครู	คศ.๑	๕๒-๒-๐๒-๕๑๑	ครู	คศ.๑	๒๖๔,๐๐๐ (๒๒,๐๐๐*๑๒)	๐	๒๖๔,๐๐๐
๑๗	พนักงานจ้างตามภารกิจ (ทักษะ) นางเสริมศรี รสกลิ่นันทา	ปริญญาตรี (ศึกษาศาสตรบัณฑิต)	-	ผู้ดูแลเด็ก (ม.๓)	-	-	ผู้ดูแลเด็ก	-	๑๕๐,๒๕๒ (๑๒,๕๒๐*๑๒)	๐	๑๕๐,๒๕๒
๑๘	ศูนย์พัฒนาเด็กเล็กบ้านใหม่ พนักงานจ้างตามภารกิจ (คุณวุฒิ)	-	-	ผู้ช่วยหัวหน้าศูนย์พัฒนาเด็ก	-	-	ผู้ช่วยหัวหน้าศูนย์พัฒนา	-	๑๘๐,๐๐๐ (๑๕,๐๐๐*๑๒)	๐	๑๘๐,๐๐๐
๑๙	พนักงานจ้างตามภารกิจ (ทักษะ) -	-	-	ผู้ดูแลเด็ก (ม.๗)	-	-	ผู้ดูแลเด็ก	-	๑๑๒,๘๐๐ (๙,๕๐๐*๑๒)	๐	๑๑๒,๘๐๐
๒๐	พนักงานจ้างตามภารกิจ ประเภทคุณวุฒิ นางรัชสมัย สุขประเสริฐ	ปริญญาตรี (ศิลปศาสตรบัณฑิต)	-	ผู้ช่วยนักวิเคราะห์นโยบาย	-	-	ผู้ช่วยนักวิเคราะห์	-	๒๕๙,๗๒๐ (๒๑,๕๖๐*๑๒)	๐	๒๕๙,๗๒๐
๒๑	นางรัชชภา ปิบบ้านใหม่	ปริญญาตรี (ศิลปศาสตรบัณฑิต)	-	ผู้ช่วยนักวิชาการศึกษา	-	-	ผู้ช่วยนักวิชาการศึกษา	-	๒๕๓,๖๘๐ (๒๑,๑๔๐*๑๒)	๐	๒๕๓,๖๘๐

ที่	ชื่อ - สกุล	คุณวุฒิการศึกษา	กรอบอัตรากำลังเดิม			กรอบอัตรากำลังใหม่			เงินเดือน		หมายเหตุ
			เลขที่ตำแหน่ง	ตำแหน่ง	ระดับ	เลขที่ตำแหน่ง	ตำแหน่ง	ระดับ	เงินเดือน	เงินประจำตำแหน่ง	
๒๒	-	-	-	ผู้ช่วยนักวิชาการสาธารณสุข	-	ผู้ช่วยนักวิชาการ	-	๑๘๐,๐๐๐ (๑๕,๐๐๐*๑๒)	๐	๐	๑๘๐,๐๐๐
๒๓	นางสาวศิริพรธรรม์ สีเขียว	ปริญญาตรี (ศิลปศาสตรบัณฑิต)	-	ผู้ช่วยนักพัฒนาชุมชน	-	ผู้ช่วยนักพัฒนาชุมชน	-	๒๔๙,๓๒๐ (๒๐,๘๑๐*๑๒)	๐	๐	๒๔๙,๓๒๐
๒๔	นายสุภาภักดิ์ นันทพันธ์	ปริญญาตรี (รัฐประศาสนศาสตร)	-	พนักงานขับรถยนต์	-	พนักงานขับรถยนต์	-	๑๕๐,๒๔๐ (๑๒,๕๒๐*๑๒)	๐	๐	๑๕๐,๒๔๐
๒๕	นายสมเจตน์ แสงบุญเรือง	มัธยมศึกษาตอนปลาย	-	พนักงานดับเพลิง	-	พนักงานดับเพลิง	-	๑๔๕,๒๐๐ (๑๒,๑๐๐*๑๒)	๐	๐	๑๔๕,๒๐๐
๒๖	นายอดิสร สุวรรณศรี	มัธยมศึกษาตอนปลาย	-	พนักงานขับเครื่องจักรกล	-	พนักงานขับ	-	๑๒๖,๒๘๐ (๙,๖๘๐*๑๒)	๐	๐	๑๒๖,๒๘๐
๒๗	-	-	-	พนักงานขับเครื่องจักรกล	-	พนักงานขับ	-	๑๒๖,๘๐๐ (๙,๘๐๐*๑๒)	๐	๐	๑๒๖,๘๐๐
๒๘	-	-	-	พนักงานขับเครื่องจักรกล	-	พนักงานขับ	-	๑๒๖,๘๐๐ (๙,๘๐๐*๑๒)	๐	๐	๑๒๖,๘๐๐
๒๙	นางชญาภา หมอคำบุล	มัธยมศึกษาตอนปลาย	-	คนตักแถมสวน	-	คนตักแถมสวน	-	๑๑๖,๒๘๐ (๙,๖๘๐*๑๒)	๐	๐	๑๑๖,๒๘๐
๓๐	นางสาวโพธิ์น แสงบุญเรือง	ประถมศึกษาปีที่ ๖	-	คนงานทั่วไป	-	คนงานทั่วไป	-	๑๐๘,๐๐๐ (๙,๐๐๐)*๑๒	๐	๐	๑๐๘,๐๐๐
๓๑	-	-	-	คนงานทั่วไป	-	คนงานทั่วไป	-	๑๐๘,๐๐๐ (๙,๐๐๐)*๑๒	๐	๐	๑๐๘,๐๐๐
๓๒	นายทศพร สุวรรณศรี	ประถมศึกษาตอนปลาย	-	คนงานประจำรถขยะ	-	คนงานประจำรถขยะ	-	๑๐๘,๐๐๐ (๙,๐๐๐)*๑๒	๐	๐	๑๐๘,๐๐๐
๓๓	นายปิยะพงษ์ ทองใจ	มัธยมศึกษาตอนต้น	-	คนงานประจำรถขยะ	-	คนงานประจำรถขยะ	-	๑๐๘,๐๐๐ (๙,๐๐๐)*๑๒	๐	๐	๑๐๘,๐๐๐
๓๔	นายพงศ์เดช ทองสุก	นักธรรมตรี	-	คนงานประจำรถขยะ	-	คนงานประจำรถขยะ	-	๑๐๘,๐๐๐ (๙,๐๐๐)*๑๒	๐	๐	๑๐๘,๐๐๐
๓๕	นายโพธิ์น วงศ์แก้ว	มัธยมศึกษาตอนปลาย	-	คนงานประจำรถขยะ	-	คนงานประจำรถขยะ	-	๑๐๘,๐๐๐ (๙,๐๐๐)*๑๒	๐	๐	๑๐๘,๐๐๐
๓๖	นายสงกรานต์ โกษาวัง	ปริญญาตรี	-	คนงานประจำโรงฆ่าสัตว์	-	คนงานประจำโรงฆ่าสัตว์	-	๑๐๘,๐๐๐ (๙,๐๐๐)*๑๒	๐	๐	๑๐๘,๐๐๐
๓๗	นายปริญญา และฤทธิ	ปริญญาตรี	-	คนงานประจำโรงฆ่าสัตว์	-	คนงานประจำโรงฆ่าสัตว์	-	๑๐๘,๐๐๐ (๙,๐๐๐)*๑๒	๐	๐	๑๐๘,๐๐๐
๓๘	นายอนุสรณ์ สุภากุล	มัธยมศึกษาตอนต้น	-	พนักงานดับเพลิง/ช่วยชีวิตคน	-	พนักงานดับเพลิง/	-	๑๐๘,๐๐๐ (๙,๐๐๐)*๑๒	๐	๐	๑๐๘,๐๐๐

ที่	ชื่อ - สกุล	คุณวุฒิการศึกษา	กรอบอัตราค่าจ้างเดิม			กรอบอัตราค่าจ้างใหม่			เงินเดือน			หมายเหตุ
			เลขที่ตำแหน่ง	ตำแหน่ง	ระดับ	เลขที่ตำแหน่ง	ตำแหน่ง	ระดับ	เงินเดือน	เงินประจำตำแหน่ง	เงิน	
๓๙	นายธนิ สวรรณศรี	ประถมศึกษาตอนปลาย	-	พนักงานดับเพลิง/ช่วยชีวิตคน	-	พนักงานดับเพลิง/ช่วยชีวิตคน	-	พนักงานดับเพลิง/	๑๐๘,๐๐๐ (๙,๐๐๐)*๑๒	๐	๐	๑๐๘,๐๐๐
๔๐	-	-	-	พนักงานดับเพลิง/ช่วยชีวิตคน	-	พนักงานดับเพลิง/ช่วยชีวิตคน	-	พนักงานดับเพลิง/	๑๐๘,๐๐๐ (๙,๐๐๐)*๑๒	๐	๐	๑๐๘,๐๐๐
๔๑	นายเกษมศักดิ์ ยาสีหิ	มัธยมศึกษาตอนต้น	-	พนักงานขับรถยนต์	-	พนักงานขับรถยนต์	-	พนักงานขับรถยนต์	๑๐๘,๐๐๐ (๙,๐๐๐)*๑๒	๐	๐	๑๐๘,๐๐๐
๔๒	นายอนุสรณ์ สัญญา	มัธยมศึกษาตอนปลาย	-	พนักงานขับรถยนต์	-	พนักงานขับรถยนต์	-	พนักงานขับรถยนต์	๑๐๘,๐๐๐ (๙,๐๐๐)*๑๒	๐	๐	๑๐๘,๐๐๐
๔๓	นางเพลินพิศ สอง ภองคสัง(๑๔)	ปริญญาตรี ศิลปศาสตรบัณฑิต (บริหารธุรกิจ)	๕๒-๒-๐๔-๒๑๐๒-๐๐๑	ผู้อำนวยการกองคลัง (นักบริหารงานการคลัง)	ต้น	ผู้อำนวยการกองคลัง (นักบริหารงานการคลัง)	๕๒-๒-๐๔-๒๑๐๒-๐๐๑	ผู้อำนวยการกองคลัง (นักบริหารงานการคลัง)	๓๖๘,๔๘๐ (๓๐,๗๔๐*๑๒)	๔๒๐๐๐ (๓,๕๐๐*๑๒)	๐	๔๑๓,๔๘๐
๔๔	นางรณีย์พร ฉิมพุก	ปริญญาตรี บัญชีบัณฑิต (การบัญชี)	๕๒-๒-๐๔-๒๑๐๑-๐๐๑	นักวิชาการเงินและบัญชี	ชำนาญการ	นักวิชาการเงินและบัญชี	๕๒-๒-๐๔-๒๑๐๑-๐๐๑	นักวิชาการเงินและบัญชี	๓๒๘,๗๐๐ (๒๗,๔๘๐*๑๒)	๐	๐	๓๒๘,๗๐๐
๔๕	นางสาวเพลินจิตร กัณฑา	ปริญญาโท บริหารธุรกิจมหาบัณฑิต	๕๒-๒-๐๔-๒๑๐๓-๐๐๑	นักวิชาการจัดเก็บรายได้	ชำนาญการ	นักวิชาการจัดเก็บรายได้	๕๒-๒-๐๔-๒๑๐๓-๐๐๑	นักวิชาการจัดเก็บรายได้	๒๔๘,๖๔๐ (๒๔,๘๖๐*๑๒)	๐	๐	๒๔๘,๖๔๐
๔๖	นางณัฐชยา เบียงใจ	ปริญญาตรี บริหารธุรกิจบัณฑิต (การจัดการทั่วไป)	๕๒-๒-๐๔-๒๑๐๑-๐๐๑	เจ้าพนักงานการเงินและบัญชี	ชำนาญงาน	เจ้าพนักงานการเงินและบัญชี	๕๒-๒-๐๔-๒๑๐๑-๐๐๑	เจ้าพนักงานการเงินและ	๒๔๔,๓๒๐ (๒๐,๓๖๐*๑๒)	๐	๐	๒๔๔,๓๒๐
๔๗	นางฐิติภา บุญเจริญ	ปริญญาตรี บริหารธุรกิจบัณฑิต (การบัญชี)	๕๒-๒-๐๔-๒๑๐๑-๐๐๑	เจ้าพนักงานการเงินและบัญชี	ชำนาญงาน	เจ้าพนักงานการเงินและบัญชี	๕๒-๒-๐๔-๒๑๐๑-๐๐๑	เจ้าพนักงานการเงินและ	๒๓๐,๔๐๐ (๑๙,๒๐๐*๑๒)	๐	๐	๒๓๐,๔๐๐
๔๘	นางกมลนที เครือสุข	ปริญญาตรี บริหารธุรกิจบัณฑิต (คอมพิวเตอร์ธุรกิจ)	๕๒-๒-๐๔-๒๑๐๓-๐๐๑	เจ้าพนักงานพัสดุ	ชำนาญงาน	เจ้าพนักงานพัสดุ	๕๒-๒-๐๔-๒๑๐๓-๐๐๑	เจ้าพนักงานพัสดุ	๒๕๘,๔๔๐ (๒๑,๖๒๐*๑๒)	๐	๐	๒๕๘,๔๔๐
๔๙	-	-	๕๒-๒-๐๔-๒๑๐๔-๐๐๑	เจ้าพนักงานจัดเก็บรายได้	ป.จ.-ช.ง.	เจ้าพนักงานจัดเก็บรายได้	๕๒-๒-๐๔-๒๑๐๔-๐๐๑	เจ้าพนักงานจัดเก็บรายได้	๒๙๗,๙๐๐	๐	๐	๒๙๗,๙๐๐
๕๐	นางปรีชาดิ อินต๊ะเสน	ปริญญาตรี บริหารธุรกิจบัณฑิต(การ	-	ผู้ช่วยนักวิชาการเงินและบัญชี	-	ผู้ช่วยนักวิชาการเงินและ	-	ผู้ช่วยนักวิชาการเงินและ	๑๘๐,๐๐๐ (๑๕,๐๐๐*๑๒)	๐	๐	๑๘๐,๐๐๐
๕๑	นางจิตติมาพรรณ อุดราช	ปริญญาตรี การบริหารการจัดการ	-	ผู้ช่วยเจ้าพนักงานจัดเก็บ	-	ผู้ช่วยเจ้าพนักงานจัดเก็บ	-	ผู้ช่วยเจ้าพนักงานจัดเก็บ	๑๕๘,๘๘๐ (๑๓,๑๙๐*๑๒)	๐	๐	๑๕๘,๘๘๐
๕๒	นางสาววิภาภรณ์ ชัยลังกา	ปริญญาตรี บริหารธุรกิจบัณฑิต	-	ผู้ช่วยเจ้าพนักงานพัสดุ	-	ผู้ช่วยเจ้าพนักงานพัสดุ	-	ผู้ช่วยเจ้าพนักงานพัสดุ	๑๓๓,๖๘๐ (๑๑,๑๔๐*๑๒)	๐	๐	๑๓๓,๖๘๐

ที่	ชื่อ - สกุล	คุณวุฒิการศึกษา	กรอบอัตรากำลังเดิม			กรอบอัตรากำลังใหม่			เงินเดือน			หมายเหตุ
			เลขที่ตำแหน่ง	ตำแหน่ง	ระดับ	เลขที่ตำแหน่ง	ตำแหน่ง	ระดับ	เงินเดือน	เงินประจำตำแหน่ง	เงิน	
๕๓	กองช่าง (๑๕) นายทวี จักรวัน	ปริญญาตรี เทคโนโลยีอุตสาหกรรม (เทคโนโลยีก่อสร้าง)	๕๒-๒-๐๕-๒๑๐๓-๐๐๑	ผู้อำนวยการช่าง (นักบริหารงานช่าง)	ต้น	๕๒-๒-๐๕-๒๑๐๓-๐๐๑	ผู้อำนวยการช่าง (นักบริหารงานช่าง)	ต้น	๒๖๙,๔๘๐ (๓๐,๗๕๐*๑๒)	๔๒๐๐๐ (๓,๕๐๐*๑๒)	๐	๓๓๑,๔๘๐
๕๔	-	-	๕๒-๒-๐๕-๔๗๐๑-๐๐๑	นายช่างโยธา	ปง.-ขง.	๕๒-๒-๐๕-๔๗๐๑-๐๐๑	นายช่างโยธา	ปง.-ขง.	๒๙๗,๕๐๐	๐	๐	๒๙๗,๕๐๐
๕๕	นายอนุชา อักษรเมือง	ปริญญาตรี ครุศาสตรอุตสาหกรรม	๕๒-๒-๐๕-๔๗๐๑-๐๐๒	นายช่างโยธา	ชำนาญงาน	๕๒-๒-๐๕-๔๗๐๑-๐๐๒	นายช่างโยธา	ชำนาญงาน	๒๖๔,๔๘๐ (๒๒,๐๔๐*๑๒)	๐	๐	๒๖๔,๔๘๐
๕๖	นายสรันต์ อุดรราช	ปริญญาตรี	-	ผู้ช่วยนายช่างโยธา	-	-	ผู้ช่วยนายช่างโยธา	-	๒๐๒,๖๘๐ (๑๖,๘๙๐*๑๒)	๐	๐	๒๐๒,๖๘๐
๕๗	นางสาวกรรพร ดั่งจินดา	ปริญญาตรี	-	ผู้ช่วยเจ้าพนักงานธุรการ	-	-	ผู้ช่วยเจ้าพนักงานธุรการ	-	๑๑๒,๘๐๐ (๙,๔๐๐*๑๒)	๐	๐	๑๑๒,๘๐๐
๕๘	นายพร้อมพงษ์ รัตนประทีป	ปริญญาตรี	-	ผู้ช่วยนายช่างไฟฟ้า	-	-	ผู้ช่วยนายช่างไฟฟ้า	-	๑๑๒,๘๐๐ (๙,๔๐๐*๑๒)	๐	๐	๑๑๒,๘๐๐

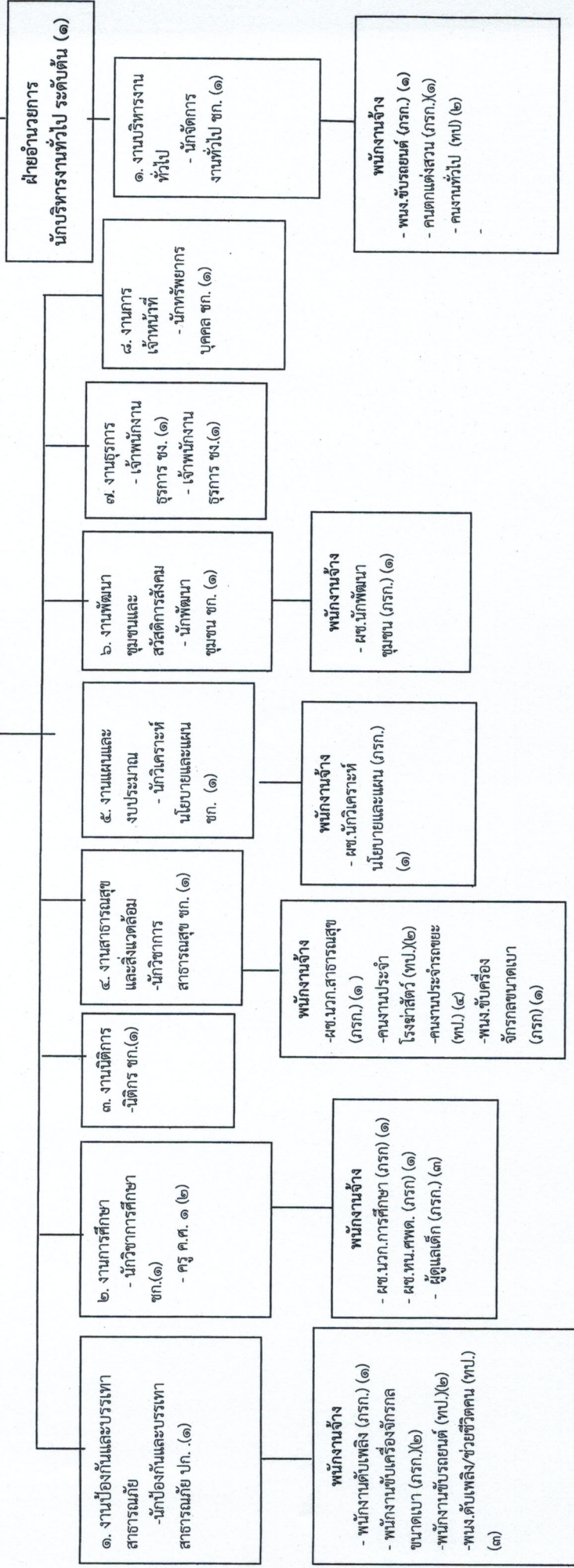
โครงสร้างส่วนราชการ เทศบาลตำบลท่าช้างฉัตรแม่เตา



โครงสร้างสำนักปลัดเทศบาล

ปลัดเทศบาล
นักบริหารงานท้องถิ่น ระดับกลาง (๑)

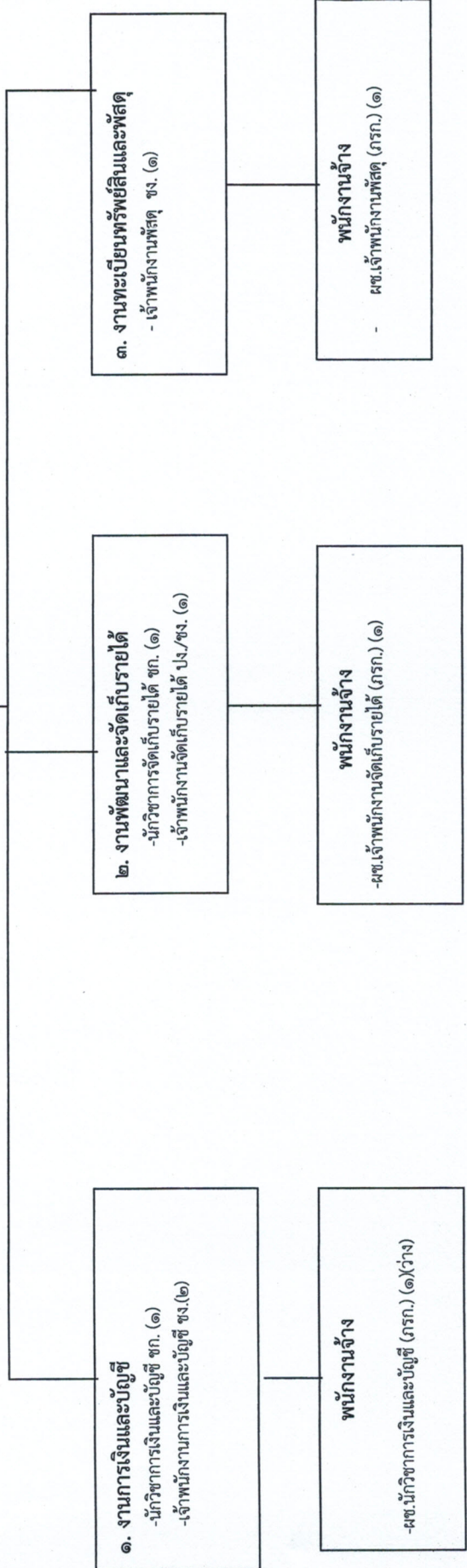
หัวหน้าสำนักปลัด
นักบริหารงานทั่วไป ระดับต้น



ระดับ	อำนาจการท้องถิ่น			วิชาการ			ทั่วไป			ลูกจ้างประจำ		พนักงานจ้าง	
	ต้น	กลาง	สูง	ชก.	ชก.พิเศษ	ชก.	ชก.	ชก.	ชง.	อาวุโส	ภารกิจ	ทั่วไป	ทั่วไป
จำนวน	๑	-	-	๗	-	๑	๑	๑	๒	-	๑๐	๑๒	๑๒

โครงสร้างองค์กร

ผู้อำนวยการองค์กร
(นักบริหารงานการคลัง ระดับต้น) (๑)



ระดับ	ผู้อำนวยการท้องถิ่น			วิชาการ			ทั่วไป			ลูกจ้างประจำ	พนักงานจ้าง	
	ต้น	กลาง	สูง	ชก.	ชก.พิเศษ	เชี่ยวชาญ	ปง.	ชง.	อาวุโส		ภารกิจ	ทั่วไป
จำนวน	๑	-	-	๒	-	-	-	๓	-	-	๒	-

บันทึก 3709 / 4/12/61



ที่ว่าการอำเภอห้างฉัตร
รับที่ ๕๕๓๑
วันที่ ๕ ธ.ค. ๒๕๖๑
เวลา

ที่ ลป ๐๐๒๓.๒/๑๗๗๕

สำนักงานส่งเสริมการปกครองท้องถิ่น
จังหวัดลำปาง
ถนนชิวราษฎร์ดำเนิน ลป ๕๒๐๐๐

๒๘ พฤศจิกายน ๒๕๖๑

เรื่อง การขอปรับปรุงแผนอัตรากำลัง ๓ ปี (พ.ศ.๒๕๖๑ - ๒๕๖๓) ของเทศบาล

เรียน นายอำเภอเมืองลำปาง นายอำเภอเกาะคา นายอำเภอห้างฉัตร นายอำเภอเสริมงาม นายอำเภอสบปราบ
นายอำเภอเถิน นายอำเภอแจ้ห่ม และ นายอำเภอวังเหนือ

สิ่งที่ส่งมาด้วย มติ ก.ท.จ.ลำปาง เรื่อง การปรับปรุงแผนอัตรากำลัง ๓ ปี (พ.ศ.๒๕๖๑ - ๒๕๖๓) ของเทศบาล
จำนวน ๑ ชุด

ด้วยคณะกรรมการพนักงานเทศบาลจังหวัดลำปาง (ก.ท.จ.ลำปาง) ในการประชุม ครั้งที่ ๑๑/๒๕๖๑ เมื่อวันที่ ๒๖ พฤศจิกายน ๒๕๖๑ ได้พิจารณาการขอปรับปรุงแผนอัตรากำลัง ๓ ปี (พ.ศ.๒๕๖๑ - ๒๕๖๓) ของเทศบาล จำนวน ๑๓ แห่ง รายละเอียดปรากฏตามเอกสารที่ส่งมาพร้อมนี้

จึงเรียนมาเพื่อโปรดทราบ และให้แจ้งเทศบาลตำบลในพื้นที่ ดำเนินการตามมติ ก.ท.จ.ลำปาง
ดังกล่าว ต่อไป

เรียน นายอำเภอห้างฉัตร

- จินต ตรี ก.ท.จ.ลำปาง ได้พิจารณา
การขอปรับปรุงแผนอัตรากำลัง ๓ ปี (พ.ศ. ๒๕๖๑-
๒๕๖๓) ของเทศบาล จำนวน ๑๓ แห่ง ซึ่งขอปรับ
๑. อำเภอห้างฉัตร ๒ แห่ง

- ๑. เพื่อโปรดทราบ

- เพื่อให้คณะกรรมการ ก.ท.จ.ลำปาง และ
หน่วยงานที่เกี่ยวข้องพิจารณาต่อไป

ขอแสดงความนับถือ

(นางสาวรัตนอักษร เข้มกล้าดี)

ท้องถิ่นจังหวัดลำปาง

เลขานุการ ก.ท.จ.ลำปาง

(นางกนิษฐา สິงสะอากาส)

เจ้าพนักงานส่งเสริมการปกครองท้องถิ่นชำนาญงาน

(นางแพรว ทาบุญมา)
ท้องถิ่นอำเภอห้างฉัตร

4๗๖1

สำนักงานส่งเสริมการปกครองท้องถิ่นจังหวัด
กลุ่มงานมาตรฐานการบริหารงานบุคคลส่วนท้องถิ่น
โทร. ๐ ๕๕๒๖ ๕๐๑๓ - ๓๑๖ / ๓๑๖๗๕

(นายสมศักดิ์ วิจิรธาดาพงศ์)

ที่ ลป. ๐๐๒๓.๑๔/๖. ๕๕๕๐

ที่ว่าการอำเภอห้างฉัตร

วันที่ ๕ ธ.ค. ๒๕๖๑

จก.อ.ฉัตร ส่งเอกสาร โปรดทราบ

เรียน นายกเทศมนตรีตำบล/เมือง/เขต/ชุมชน

เพื่อทราบ เพื่อจัดพิมพ์ เพื่อส่งคืน

รายงานให้อำเภอภายใน.....

รายงานให้จังหวัดภายใน.....

(ลงนาม/ประทับตรา)

ปลัดอำเภอ รักษาการแทน

