



# บันทึกข้อความ

ส่วนราชการ งานการเจ้าหน้าที่ สำนักปลัดเทศบาลตำบลห้างฉัตรแม่ตาล โทร. ๐๕๔ ๓๓๘๒๙๗ ต่อ ๒๑๒

ที่ ลป ๕๕๘๐๑ / -

วันที่ ๘ กุมภาพันธ์ ๒๕๖๕

เรื่อง การปรับปรุงแผนอัตรากำลังสามปี ครั้งที่ ๑/๒๕๖๕

เรียน นายกเทศมนตรีตำบลห้างฉัตรแม่ตาล

## ข้อเท็จจริง

ตามหนังสือสำนักงานส่งเสริมการปกครองส่วนท้องถิ่นจังหวัดลำปาง ที่ ลป ๐๐๒๓.๒/๑๘๓ ลงวันที่ ๓๑ มกราคม ๒๕๖๕ ได้มีมติเห็นชอบการปรับปรุงแผนอัตรากำลังสามปี (พ.ศ.๒๕๖๔-๒๕๖๖) ในการประชุมครั้งที่ ๑/๒๕๖๕ เมื่อวันที่ ๒๖ มกราคม ๒๕๖๕ โดยกำหนดตำแหน่งพนักงานเทศบาลเพิ่มในตำแหน่งเจ้าพนักงานธุรการปฏิบัติงาน/ชำนาญงาน จำนวน ๑ อัตรา แล้วนั้น

## ข้อเสนอเพื่อพิจารณา

เห็นควรจัดทำประกาศปรับปรุงแผนอัตรากำลังสามปี (๒๕๖๔-๒๕๖๖) ครั้งที่ ๑/๒๕๖๕ และรายงานผลการปฏิบัติงานตามมตท.จ.ลำปาง ให้สำนักงานท้องถิ่นจังหวัดลำปาง และรายงานให้ท้องถิ่นอำเภอทราบต่อไป

จึงเรียนมาเพื่อโปรดพิจารณา

(นางนงนุช รุ่งแผน)

นักทรัพยากรบุคคลชำนาญการ

ความเห็นหัวหน้าสำนักปลัดเทศบาล

.....

(นายจิรภัทร์ ยารังษี)

หัวหน้าสำนักปลัดเทศบาลตำบลห้างฉัตรแม่ตาล

ความเห็นปลัดเทศบาลตำบลห้างฉัตรแม่ตาล

.....

จำสืบเอก

(แดนชัย สันยาว)

ปลัดเทศบาลตำบลห้างฉัตรแม่ตาล

ความเห็นนายกเทศมนตรีตำบลห้างฉัตรแม่ตาล

.....

(นางอำไพ อวนศรี)

นายกเทศมนตรีตำบลห้างฉัตรแม่ตาล

นำทบทวน



เทศบาลตำบลห้างฉัตรแม่ตาส  
เลขรับที่..... 454  
วันที่..... - 2 ก.พ. 2565  
เวลา..... 11.30 น.

ที่ ลป ๐๐๒๓.๒/๑(๑๖)

สำนักงานส่งเสริมการปกครองท้องถิ่น  
จังหวัดลำปาง  
ศาลากลางจังหวัดลำปาง  
ถนนชริวารุฑดำเนิน ลป ๕๒๐๐๐

๓๑ มกราคม ๒๕๖๕

เรื่อง การขอปรับปรุงแผนอัตรากำลัง ๓ ปี (พ.ศ.๒๕๖๔ - ๒๕๖๖) ของเทศบาล

เรียน นายอำเภอทุกอำเภอ (เว้นอำเภอเมืองลำปาง อำเภอสบปราบ และ อำเภอเมืองปาน)

นายกเทศมนตรีเมืองเขลางค์นคร นายกเทศมนตรีเมืองพิชัย และ นายกเทศมนตรีเมืองล้อมแรด

สิ่งที่ส่งมาด้วย มติ ก.ท.จ.ลำปาง เรื่อง การปรับปรุงแผนอัตรากำลัง ๓ ปี (พ.ศ.๒๕๖๑ - ๒๕๖๓) ของเทศบาล  
จำนวน ๑ ชุด

ด้วยคณะกรรมการพนักงานเทศบาลจังหวัดลำปาง (ก.ท.จ.ลำปาง) ในการประชุม ครั้งที่ ๑/๒๕๖๕  
เมื่อวันที่ ๒๖ มกราคม ๒๕๖๕ ได้พิจารณาการขอปรับปรุงแผนอัตรากำลัง ๓ ปี (พ.ศ.๒๕๖๔ - ๒๕๖๖) ของ  
เทศบาล จำนวน ๒๕ แห่ง รายละเอียดปรากฏตามเอกสารที่ส่งมาพร้อมนี้

จึงเรียนมาเพื่อโปรดทราบ และให้แจ้งเทศบาลตำบลในพื้นที่ดำเนินการตามมติ ก.ท.จ.ลำปาง

ดังกล่าว ต่อไป

เรียน นายกเทศมนตรีตำบลห้างฉัตรแม่ตาส

- เพื่อโปรดทราบ
- เพื่อโปรดพิจารณา
- เพื่อโปรดอนุมัติดำเนินการ

ขอแสดงความนับถือ

(นายเทียนชัย วงศ์ษา)  
ท้องถิ่นจังหวัดลำปาง  
เลขานุการ ก.ท.จ.ลำปาง

- สำนักงานส่งเสริมการปกครองท้องถิ่น  
จังหวัดลำปาง  
พ.ศ. ๒๕๖๔ - ๒๕๖๕ ของเทศบาล.

- เห็นชอบกำหนดตำแหน่งพนักงานเทศบาล  
ตำแหน่ง จพง. บุคลากร (ผอ./รอง.) สังกัด กองทอ

เอกสารประกอบปรับปรุงแผนอัตรากำลัง ๓ ปี ๑/๖๕ ต่อไป

(นางนงนุช ฐิ์แผน)

นักทรัพยากรบุคคลชำนาญการ  
กลุ่มงานมาตรฐานการบริหารงานบุคคลส่วนท้องถิ่น

โทร. ๐ ๕๕๒๖ ๕๑๑๓

ต่อไป

(นายจิรภัทร ยารังษี)

หัวหน้าสำนักปลัดเทศบาล

ขอเป็นทนายบุคคล ดำเนินคดีในชั้น  
ปกครอง

(นางอำไพ อวนศรี)

นายกเทศมนตรีตำบลห้างฉัตรแม่ตาส

ขอสงวนไว้

จำสิบเอก

(แดนชัย สันยาว)

ปลัดเทศบาลตำบลห้างฉัตรแม่ตาส

ลำดับที่	เทศบาล	แผนเดิม						เพิ่มเติม						ค่าใช้จ่าย ก่อนปรับ (%)	ค่าใช้จ่าย หลังปรับ (%)	รายละเอียดที่ขอปรับปรุง (อัต)	
		พนักงาน		ลูกจ้าง		พนักงานจ้าง		เพิ่ม/ลด		รวมทั้งสิ้น		พนักงานจ้าง ทำไป (อัตรา)	พนักงานจ้าง ทำไป (อัตรา)				
		เทศบาล (อัตรา)	ครุ (อัตรา)	เทศบาล (อัตรา)	ครุ (อัตรา)	พนักงาน ทำไป (อัตรา)	พนักงาน ทำไป (อัตรา)	พนักงาน ทำไป (อัตรา)	พนักงาน ทำไป (อัตรา)	ลูกจ้าง (อัตรา)	ลูกจ้าง (อัตรา)						
๑๐	ทต.ห้างฉัตร- แม่ตาล	๒๖	๒	๐	๒๐	๑๓	๓๓.๘๗	+๑	-	-	-	๒๗	๐	๒๐	๑๓	๓๔.๖๒	เห็นชอบกำหนดตำแหน่งพนักงานเทศบาล กองช่าง - ตำแหน่ง เจ้าพนักงานธุรการ ปง./ชง. เพื่อรองรับปริมาณงานที่เพิ่มมากขึ้น
๑๑	ทต.ปายภค	๒๖	๒	-	๙	๑๓	๒๒.๗๒	+๑/-๑	-	+๕	-	๒๖	๒	๑๔	๑๓	๒๓.๘๓	เห็นชอบกำหนดตำแหน่งพนักงานจ้างตามภารกิจ สังกัด สังกัด สังกัดเทศบาล ๑) ผู้ช่วยเจ้าพนักงานพัฒนาชุมชน ๒) ผู้ช่วยเจ้าพนักงานธุรการ ๓) ผู้ช่วยเจ้าพนักงานป้องกันและบรรเทาสาธารณภัย
																	สังกัด กองคลัง ๔) ผู้ช่วยเจ้าพนักงานพัสดุ ๕) ผู้ช่วยเจ้าพนักงานธุรการ
																	เห็นชอบกำหนดตำแหน่งพนักงานเทศบาล สังกัด กองคลัง ๑) นักวิชาการเงินและบัญชี (ปก./ชก.)
																	เห็นชอบยุบเลิกตำแหน่งพนักงานเทศบาล สังกัด กองคลัง ๑) เจ้าพนักงานการเงินและบัญชี (ปง./ชง.)



ประกาศเทศบาลตำบลห้างฉัตรแม่ตาล

เรื่อง แผนอัตรากำลังสามปี (พ.ศ.๒๕๖๔ - ๒๕๖๖) ปรับปรุงครั้งที่ ๑/๒๕๖๕

.....

ตามที่เทศบาลตำบลห้างฉัตรแม่ตาล ได้เสนอปรับปรุงแผนอัตรากำลังสามปี (พ.ศ.๒๕๖๔-๒๕๖๖) ให้ประธานคณะกรรมการพนักงานเทศบาลจังหวัดลำปาง พิจารณออนุมัติให้ความเห็นชอบประกาศใช้แผนอัตรากำลังสามปี (พ.ศ.๒๕๖๔-๒๕๖๖) ปรับปรุงครั้งที่ ๑/๒๕๖๕ นั้น

บัดนี้ คณะกรรมการพนักงานเทศบาลจังหวัดลำปาง ได้มีมติเห็นชอบให้ประกาศใช้แผนอัตรากำลังสามปี (พ.ศ.๒๕๖๔-๒๕๖๖) ปรับปรุงครั้งที่ ๑/๒๕๖๕ ในการประชุมครั้งที่ ๑/๒๕๖๕ เมื่อวันที่ ๒๖ มกราคม ๒๕๖๕ โดยมีผลบังคับใช้ตั้งแต่วันที่ ๒๖ มกราคม ๒๕๖๕ เป็นต้นไป

จึงประกาศให้ทราบโดยทั่วกัน

ประกาศ ณ วันที่ ๙ เดือนกุมภาพันธ์ พ.ศ.๒๕๖๕

(นางอำไพ อวนศรี)

นายกเทศมนตรีตำบลห้างฉัตรแม่ตาล



ประกาศเทศบาลตำบลห้างฉัตรแม่ตาล

เรื่อง ประกาศกำหนดตำแหน่งพนักงานเทศบาล พนักงานจ้าง เทศบาลตำบลห้างฉัตรแม่ตาล

.....

ด้วย คณะกรรมการพนักงานเทศบาลจังหวัดลำปาง มีมติเห็นชอบการปรับปรุงกรอบอัตรากำลัง สามปี (พ.ศ.๒๕๖๔-๒๕๖๖) ครั้งที่ ๑/๒๕๖๕ ในการประชุมคณะกรรมการพนักงานเทศบาลจังหวัดลำปาง ครั้งที่ ๑/๒๕๖๕ เมื่อวันที่ ๒๖ มกราคม ๒๕๖๕ แล้วนั้น

อาศัยอำนาจตามความมาตรา ๑๕ ประกอบมาตรา ๒๓ แห่งพระราชบัญญัติระเบียบบริหารงาน บุคคลส่วนท้องถิ่น พ.ศ. ๒๕๔๒ ประกอบกับมติเห็นชอบคณะกรรมการพนักงานเทศบาลจังหวัดลำปาง ในการประชุม ครั้งที่ ๑/๒๕๖๕ เมื่อวันที่ ๒๖ มกราคม ๒๕๖๕ จึงประกาศกำหนดตำแหน่งพนักงานเทศบาลตามแผนอัตรากำลัง ๓ ปี ประจำปีงบประมาณ พ.ศ.๒๕๖๔-๒๕๖๖ ปรับปรุงครั้งที่ ๑/๒๕๖๕ ดังต่อไปนี้

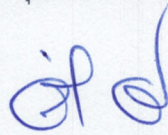
ที่	ชื่อตำแหน่ง	ระดับ	จำนวน	ตำแหน่งเลขที่
๑	นักบริหารงานเทศบาล <u>สำนักปลัดเทศบาล</u>	บริหารท้องถิ่น กลาง	๑	๕๒-๒-๐๐-๑๑๐๑-๐๐๑
๒	นักบริหารงานทั่วไป (หัวหน้าสำนักปลัด)	อำนวยการท้องถิ่น ต้น	๑	๕๒-๒-๐๑-๒๑๐๑-๐๐๑
๓	นักบริหารงานทั่วไป(หัวหน้าฝ่ายอำนวยการ)	อำนวยการท้องถิ่น ต้น	๑	๕๒-๒-๐๑-๒๑๐๑-๐๐๒
๔	นักจัดการงานทั่วไป	ชำนาญการ	๑	๕๒-๒-๐๑-๓๑๐๑-๐๐๑
๕	นักทรัพยากรบุคคล	ชำนาญการ	๑	๕๒-๒-๐๑-๓๑๐๒-๐๐๑
๖	นักวิเคราะห์นโยบายและแผน	ชำนาญการ	๑	๕๒-๒-๐๑-๓๑๐๓-๐๐๑
๗	นิติกร	ปฏิบัติการ	๑	๕๒-๒-๐๑-๓๑๐๕-๐๐๑
๘	นักวิชาการสาธารณสุข	ปฏิบัติการ	๑	๕๒-๒-๐๑-๓๖๐๑-๐๐๑
๙	นักพัฒนาชุมชน	ชำนาญการ	๑	๕๒-๒-๐๑-๓๘๐๑-๐๐๑
๑๐	นักวิชาการศึกษา	ชำนาญการ	๑	๕๒-๒-๐๑-๓๘๐๓-๐๐๑
๑๑	นักป้องกันและบรรเทาสาธารณภัย	ชำนาญการ	๑	๕๒-๒-๐๑-๓๘๑๐-๐๐๑
๑๒	เจ้าพนักงานธุรการ	ชำนาญงาน	๑	๕๒-๒-๐๑-๔๑๐๑-๐๐๑
๑๓	เจ้าพนักงานธุรการ	ชำนาญงาน	๑	๕๒-๒-๐๑-๔๑๐๑-๐๐๒
	<u>ศูนย์พัฒนาเด็กเล็กบ้านแม่ฮาว</u>			
๑๔	ครู	ค.ศ.๑	๑	๕๒-๒-๐๑-๖๖๐๐๒๙๑
	<u>พนักงานจ้างตามภารกิจ(ทักษะ)</u>			
๑๕	ผู้ดูแลเด็ก		๑	
	<u>ศูนย์พัฒนาเด็กเล็กบ้านขามแดง</u>			
๑๖	ครู	ค.ศ.๑	๑	๕๒-๒-๐๑-๖๖๐๐๒๙๒
	<u>พนักงานจ้างตามภารกิจ(ทักษะ)</u>			
๑๗	ผู้ดูแลเด็ก		๑	

	<b>ศูนย์พัฒนาเด็กเล็กบ้านปิ่นจ้าว</b>			
	<b>พนักงานจ้างตามภารกิจ(คุณวุฒิ)</b>			
๑๘	ผู้ช่วยหัวหน้าศูนย์พัฒนาเด็กเล็ก		๑	
	<b>พนักงานจ้างตามภารกิจ(ทักษะ)</b>			
๑๙	ผู้ดูแลเด็กเล็ก		๑	
	<b>พนักงานจ้างตามภารกิจ(คุณวุฒิ)</b>			
๒๐	ผู้ช่วยนักวิเคราะห์นโยบายและแผน		๑	
๒๑	ผู้ช่วยนักวิชาการการศึกษา		๑	
๒๒	ผู้ช่วยเจ้าพนักงานสาธารณสุข		๑	
๒๓	ผู้ช่วยนักพัฒนาชุมชน		๑	
	<b>พนักงานจ้างตามภารกิจ(ทักษะ)</b>			
๒๔	พนักงานขับรถยนต์		๑	
๒๕	พนักงานดับเพลิง		๑	
๒๖	พนักงานขับเครื่องจักรกลขนาดเบา(รถบรรทุกขยยะ)		๑	
๒๗	พนักงานขับเครื่องจักรกลขนาดเบา(รถบรรทุกน้ำ)		๑	
๒๘	พนักงานขับเครื่องจักรกลขนาดเบา(รถบรรทุก อเนกประสงค์)		๑	
๒๙	คนตักแต่งสวน		๑	
	<b>พนักงานจ้างทั่วไป</b>			
๓๐	คนงาน		๒	
๓๑-๓๒	คนงานประจำรถขยะ		๔	
๓๓-๓๖	พนักงานขับรถยนต์		๒	
๓๗-๓๘	คนงานประจำโรงฆ่าสัตว์		๒	
๓๙-๔๐	พนักงานดับเพลิง/ช่วยชีวิตคน		๓	
	<b>กองคลัง</b>			
๔๑-๔๓	ผู้อำนวยการกองคลัง(นักบริหารงานการคลัง)	อำนาจการท้องถิ่น ต้น	๑	๕๒-๒-๐๔-๒๑๐๒-๐๐๑
๔๔	นักวิชาการเงินและบัญชี	ชำนาญการ	๑	๕๒-๒-๐๔-๓๒๐๑-๐๐๑
๔๕	นักวิชาการจัดเก็บรายได้	ปฏิบัติการ	๑	๕๒-๒-๐๔-๓๒๐๓-๐๐๑
๔๖	เจ้าพนักงานการเงินและบัญชี	ชำนาญงาน	๑	๕๒-๒-๐๔-๔๒๐๑-๐๐๑
๔๗	เจ้าพนักงานการเงินและบัญชี	ชำนาญงาน	๑	๕๒-๒-๐๔-๔๒๐๑-๐๐๒
๔๘	เจ้าพนักงานพัสดุ	ชำนาญงาน	๑	๕๒-๒-๐๔-๔๒๐๓-๐๐๑
๔๙	เจ้าพนักงานจัดเก็บรายได้	ชำนาญงาน	๑	๕๒-๒-๐๔-๔๒๐๔-๐๐๑
	<b>พนักงานจ้างตามภารกิจ(คุณวุฒิ)</b>			
๕๐	ผู้ช่วยนักวิชาการเงินและบัญชี		๑	
๕๑	ผู้ช่วยเจ้าพนักงานจัดเก็บรายได้		๑	
๕๒	ผู้ช่วยเจ้าพนักงานพัสดุ		๑	
	<b>กองช่าง</b>			
๕๓	ผู้อำนวยการกองช่าง	อำนาจการท้องถิ่น ต้น	๑	๕๒-๒-๐๕-๒๑๐๓-๐๐๑
๕๔	นายช่างโยธา	ชำนาญงาน	๑	๕๒-๒-๐๕-๔๗๐๑-๐๐๑
๕๕	นายช่างโยธา	ชำนาญงาน	๑	๕๒-๒-๐๕-๔๗๐๑-๐๐๒
๕๖	เจ้าพนักงานธุรการ	ปฏิบัติงาน/ชำนาญงาน	๑	๕๒-๒-๐๕-๔๑๐๑-๐๐๑

<u>พนักงานจ้างตามภารกิจ(คุณวุฒิ)</u>				
๕๗	ผู้ช่วยนายช่างโยธา		๑	
๕๘	ผู้ช่วยเจ้าพนักงานธุรการ		๑	
๕๙	ผู้ช่วยนายช่างไฟฟ้า		๑	
<u>หน่วยตรวจสอบภายใน</u>				
๖๐	นักวิชาการตรวจสอบภายใน	ปฏิบัติการ/ชำนาญการ	๑	๕๒-๒-๐๔-๓๒๐๕-๐๐๑

ทั้งนี้ ตั้งแต่วันที่ ๒๖ เดือนมกราคม พ.ศ.๒๕๖๕ เป็นต้นไป

ประกาศ ณ วันที่ ๙ เดือนกุมภาพันธ์ พ.ศ.๒๕๖๕



(นางอำไพ อวนศรี)

นายกเทศมนตรีตำบลห้างฉัตรแม่ตาล



ประกาศเทศบาลตำบลห้างฉัตรแม่ตาล  
เรื่อง การจัดบุคลากรลงในตำแหน่งที่กำหนดในโครงสร้าง

.....

อาศัยอำนาจตามความในมาตรา ๒๓ แห่งพระราชบัญญัติระเบียบบริหารงานบุคคลส่วนท้องถิ่น พ.ศ. ๒๕๔๒ ข้อ ๑๔ ข้อ ๑๕ และข้อ ๑๗ แห่งประกาศคณะกรรมการพนักงานเทศบาลจังหวัดลำปาง เรื่องหลักเกณฑ์และเงื่อนไขเกี่ยวกับการบริหารงานบุคคลของเทศบาลลงวันที่ ๒๗ พฤศจิกายน ๒๕๔๕ (แก้ไขเพิ่มเติมจนถึงปัจจุบัน) ประกอบกับมติคณะกรรมการพนักงานเทศบาลจังหวัดลำปาง ครั้งที่ ๑/๒๕๖๕ เมื่อวันที่ ๒๖ มกราคม พ.ศ. ๒๕๖๕ จึงจัดบุคลากรลงในตำแหน่งที่กำหนดตามโครงสร้าง จำนวน ๖๐ อัตรา ดังบัญชีรายละเอียดแนบท้ายนี้

ทั้งนี้ ตั้งแต่วันที่ ๒๖ เดือนมกราคม พ.ศ. ๒๕๖๕ เป็นต้นไป

ประกาศ ณ วันที่ ๙ เดือนกุมภาพันธ์ พ.ศ. ๒๕๖๕

(นางอำไพ อวนศรี)

นายกเทศมนตรีตำบลห้างฉัตรแม่ตาล



บัญชีแสดงจัดคนงูตัวแหมงและการกำหนดเลขที่ตัวแหมงในสวรราชการ(ปรับเพิ่มตัวแหมงสำนักงานธุรการ ป.ง./ช.ง.)

ที่	ชื่อ - สกุล	คุณวุฒิการศึกษา	กรอบระดับ	กรอบอัตราเก่าใหม่			ระดับ	เงินเดือน	เงินประจำตำแหน่ง		หมายเหตุ
				เลขที่ตำแหน่ง	ตำแหน่ง	เงิน			เงินค่าตอบแทน/เงินเพิ่มอื่นๆ		
๑	จำลองเอกแดนชัย สันยา	ปริญญาโท บริหารธุรกิจมหาบัณฑิต (การจัดการสาธารณะ)	กลาง	๕๒-๒-๐๑-๑๑๐๑-๐๑๑	ปลัดเทศบาล นักบริหารงานท้องถิ่น	กลาง	๔๘๖,๗๒๐ (๔๐,๕๖๐*๑๒)	๔๔,๐๐๐ (๗,๐๐๐*๑๒)	๔๔,๐๐๐ (๗,๐๐๐*๑๒)	๖๕๔,๗๒๐	
๒	สำนักปลัดเทศบาล(๐๑)		ป.ก./ช.ก.	๕๒-๒-๑๒-๓๒๐๕-๐๐๑	นักวิชาการตรวจสอบภายใน	ป.ก./ช.ก.	๓๕๕,๓๒๐			๓๕๕,๓๒๐	
๓	นายจิรัญญ์ ยารังษี	ปริญญาโท รัฐศาสตรมหาบัณฑิต (สหวิทยาการเพื่อการพัฒนาท้องถิ่น)	ต้น	๕๒-๒-๐๑-๑๑๐๑-๐๐๑	หัวหน้าสำนักปลัด นักบริหารงานทั่วไป	ต้น	๔๐๒,๗๒๐ (๓๓,๕๖๐*๑๒)	๐	๐	๔๔๔,๗๒๐	
๔	นายเกียรติศักดิ์ เศษเดชะ	ปริญญาตรี ครุศาสตรบัณฑิต วิทยาศาสตร์ทั่วไป	ต้น	๕๒-๒-๐๑-๑๑๐๑-๐๐๒	หัวหน้าฝ่ายอำนวยการ (นักบริหารงานทั่วไป)	ต้น	๓๘๘,๔๐๐ (๓๒,๔๕๐*๑๒)	๐	๐	๔๐๗,๔๐๐	
๕	นางชวีรภรณ์ ตาคีมา	ปริญญาโท รัฐประศาสนศาสตรมหาบัณฑิต	ชำนาญการ	๕๒-๒-๐๑-๓๑๐๑-๐๐๑	นักจัดการงานทั่วไป	ชำนาญการ	๓๔๘,๓๒๐ (๒๘,๑๑๐*๑๒)	๐	๐	๓๔๘,๓๒๐	
๖	นางสมนุช รุ่งแหม	ปริญญาตรี ศิลปศาสตรบัณฑิต (รัฐศาสตร์)	ชำนาญการ	๕๒-๒-๐๑-๓๑๐๒-๐๐๑	นักทรัพยากรบุคคล	ชำนาญการ	๓๐๘,๓๒๐ (๒๔,๑๑๐*๑๒)	๐	๐	๓๐๘,๓๒๐	
๗	นายสันทนา ปันตอง	ปริญญาโท รัฐศาสตรมหาบัณฑิต (สหวิทยาการเพื่อการพัฒนาท้องถิ่น)	ชำนาญการ	๕๒-๒-๐๑-๓๑๐๓-๐๐๑	นักวิเคราะห์นโยบายและแผน	ชำนาญการ	๓๕๖,๑๖๐ (๒๘,๖๘๐*๑๒)	๐	๐	๓๕๖,๑๖๐	
๘	นายอภิรักษ์พิธิ วงศ์พงษ์คำ	ปริญญาตรี นิติศาสตรบัณฑิต	ปฏิบัติการ	๕๒-๒-๐๑-๓๑๐๕-๐๐๑	นิติกร	ปฏิบัติการ	๒๒๒,๒๔๐ (๑๘,๕๒๐*๑๒)	๐	๐	๒๒๒,๒๔๐	
๙	นางสาวณัฐฉิณี แสงศรีจันทร์	ปริญญาตรี วิทยาศาสตร์บัณฑิต สาขาฟิสิกส์-วิทยาศาสตร์	ปฏิบัติการ	๕๒-๒-๐๑-๓๑๐๑-๐๐๑	นักวิชาการสาธารณสุข	ปฏิบัติการ	๒๐๓,๒๘๐ (๑๖,๙๔๐*๑๒)	๐	๐	๒๐๓,๒๘๐	
๑๐	นางสรันยา ยะหัวฝาย	ปริญญาตรี ศิลปศาสตรบัณฑิต (การจัดการทั่วไป)	ชำนาญการ	๕๒-๒-๐๑-๓๑๐๑-๐๐๑	นักพัฒนาชุมชน	ชำนาญการ	๓๗๖,๐๐๐ (๓๓,๐๐๐*๑๒)	๐	๐	๓๗๖,๐๐๐	
๑๑	นางศุภาภรณ์ ภาณุพนพัชรกิจ	ปริญญาโท ครุศาสตรมหาบัณฑิต (การบริหารการศึกษา)	ชำนาญการ	๕๒-๒-๐๑-๓๑๐๓-๐๐๑	นักวิชาการศึกษา	ชำนาญการ	๔๓๕,๗๒๐ (๓๖,๓๑๐*๑๒)	๐	๐	๔๓๕,๗๒๐	

บัญชีแสดงจัดคนลงผู้ตำแหน่งและการกำหนดเลขที่ตำแหน่งในส่วนราชการ(ปรับเพิ่มตำแหน่งเจ้าพนักงานธุรการ ปง./ขง.)

ที่	ชื่อ - สกุล	คุณวุฒิการศึกษา	กรอบ ระดับ	กรอบอัตรากำลังใหม่			เงินเดือน	เงินประจำตำแหน่ง		หมายเหตุ
				เลขที่ตำแหน่ง	ตำแหน่ง	ระดับ		เงิน	เงินค่าตอบแทน/ เงินเพิ่มอื่นๆ	
๑๒	นายวีระ อธิรทอง	ปริญญาตรี รัฐประศาสนศาสตรบัณฑิต (รัฐประศาสนศาสตร์)	ชำนาญการ	๕๒-๒-๐๑-๓๘๑๐-๐๐๑	นักป้องกันและบรรเทาสาธารณภัย	ชำนาญการ	๒๗๑,๔๔๐ (๒๒,๖๒๐*๑๒)	๐	๒๗๑,๔๔๐	
๑๓	นายพิชญ์ สุขคำเมือง	ปริญญาตรี บริหารธุรกิจบัณฑิต (การจัดการทั่วไป)	ชำนาญงาน	๕๒-๒-๐๑-๔๑๑๐-๐๐๑	เจ้าพนักงานธุรการ	ชำนาญงาน	๒๘๕,๘๔๐ (๒๓,๘๒๐*๑๒)	๐	๒๘๕,๘๔๐	
๑๔	นางพิชชาภา วงศ์คำ	ปริญญาตรี ศิลปศาสตรบัณฑิต (รัฐประศาสนศาสตร์)	ชำนาญงาน	๕๒-๒-๐๑-๔๑๑๐-๐๐๒	เจ้าพนักงานธุรการ	ชำนาญงาน	๓๑๘,๘๖๐ (๒๖,๕๘๐*๑๒)	๐	๓๑๘,๘๖๐	
๑๕	นายพัฒนวิทย์เล็กเล็กบ้านแม่ตาว นางนฤมล ทิพย์มณี	ปริญญาตรี ครุศาสตรบัณฑิต	คศ.๑	๕๒-๒-๐๑-๖๖๐๐-๒๕๒	ครู	คศ.๑	๓๑๕,๒๔๐ (๒๖,๒๗๐*๑๒)	๐	๓๑๕,๒๔๐	งบกรมจัดสรร
๑๖	พณ.จางภกรกิจ (ใช้เกษ)						๑๒๒,๘๖๐	๐	๑๒๒,๘๖๐	งบกรมจัดสรร
๑๗	นายพัฒนวิทย์เล็กเล็กบ้านขามแดง นางอรพิน ทราชสมุทร	ปริญญาตรี (ครุศาสตรบัณฑิต)	คศ.๑	๕๒-๒-๐๑-๖๖๐๐-๒๕๑	ครู	คศ.๑	๓๐๕,๒๘๐ (๒๕,๔๔๐*๑๒)	๐	๓๐๕,๒๘๐	งบกรมจัดสรร
๑๘	พณ.งนังตวงภกรกิจ (ใช้เกษ) นางสาวจันทร์แก้ว ยวงผัว	ปริญญาตรี (ศึกษาศาสตรบัณฑิต)					๓๗๖,๑๖๐ (๑๕,๖๘๐*๑๒)	๐	๓๗๖,๑๖๐	งบกรมจัดสรร
๑๙							๑๘๐,๐๐๐ (๑๕,๐๐๐*๑๒)	๐	๑๘๐,๐๐๐	งบกรมจัดสรร
๒๐	พณ.งนังตวงภกรกิจ (ใช้เกษ) นางสาวศรัทธา ค่ำทิพย์	มัธยมศึกษาตอนปลาย					๑๑๙,๗๖๐ (๙,๙๘๐*๑๒)	๐	๑๑๙,๗๖๐	งบกรมจัดสรร
๒๑	พณ.งนังตวงภกรกิจ ประภาพรคุณวุฒิ นางรัชชีย์ สุขประเสริฐ	ปริญญาตรี (ศิลปศาสตรบัณฑิต) เศรษฐศาสตรสหกรณ์					๒๘๕,๗๒๐ (๒๓,๘๑๐*๑๒)	๐	๒๘๕,๗๒๐	๒๘๕,๗๒๐

บัญชีแสดงจัดคนลงผู้ตำแหน่งและกรกำหนดเลขที่ตำแหน่งในส่วนราชการ(ปรับเพิ่มตำแหน่งเจ้าพนักงานธุรการ ปง./ขง.)

ที่	ชื่อ - สกุล	คุณวุฒิการศึกษา	กรอบ ระดับ	เลขที่ตำแหน่ง	กรอบอัตรากำลังใหม่			เงินเดือน	เงินประจำตำแหน่ง	เงินค่าตอบแทน/ เงินเพิ่มอื่นๆ	หมายเหตุ
					ตำแหน่ง	ระดับ	เงินเดือน				
๒๒	นางรักชนก ปีบ้านใหม่	ปริญญาตรี (ศิลปศาสตรบัณฑิต)การจัดการทั่วไป ประกาศนียบัตรวิชาชีพครู (ครูศาสตร์)	-	-	ผู้ช่วยนักวิชาการศึกษา	-	๒๗๕,๕๖๐ (๒๓,๓๓๐*๑๒)	๐	๐	๒๗๕,๕๖๐	
๒๓	นางสาวกมลภรณ์ ยามะณี	ปริญญาตรี วิทยาศาสตร์บัณฑิต (สาธารณสุขศาสตร์)	-	-	ผู้ช่วยเจ้าพนักงานสาธารณสุข	-	๑๑๖,๒๘๐ (๙,๖๕๐*๑๒)	๐	๐	๑๑๖,๒๘๐	
๒๔	นางสาวศิริพรณี สีเขียว	ปริญญาตรี (ศิลปศาสตรบัณฑิต) การพัฒนาชุมชน	-	-	ผู้ช่วยนักพัฒนาชุมชน	-	๒๗๕,๖๔๐ (๒๒,๙๕๐*๑๒)	๐	๐	๒๗๕,๖๔๐	
๒๕	ประเมษฐ์ผู้มีกษะ นายศุภฤกษ์ นันทพันธ์	ปริญญาตรี ศิลปศาสตรบัณฑิต รัฐประศาสนศาสตร์บัณฑิต	-	-	พนักงานขับรถยนต์	-	๑๖๗,๕๒๐ (๑๓,๙๖๐*๑๒)	๐	๐	๑๖๗,๕๒๐	
๒๖	นายสมเจตน์ แสงบุญเรือง	มัธยมศึกษาตอนปลาย	-	-	พนักงานดับเพลิง	-	๑๖๒,๐๐๐ (๑๓,๕๐๐*๑๒)	๐	๐	๑๖๒,๐๐๐	
๒๗	นายอดิศร สุวรรณศรี	มัธยมศึกษาตอนปลาย	-	-	พนักงานขับเครื่องจักรกลขนาดเบา	-	๑๒๘,๕๒๐ (๑๐,๗๑๐*๑๒)	๐	๐	๑๒๘,๕๒๐	
๒๘			-	-	พนักงานขับเครื่องจักรกลขนาดเบา	-	๑๑๒,๘๐๐ (๙,๔๐๐*๑๒)	๐	๐	๑๑๒,๘๐๐ (ว่างเต็ม)	
๒๙			-	-	พนักงานขับเครื่องจักรกลขนาดเบา	-	๑๑๒,๘๐๐ (๙,๔๐๐*๑๒)	๐	๐	๑๑๒,๘๐๐ (ว่างเต็ม)	
๓๐	นางชญาภา หน้อยคำมูล	มัธยมศึกษาตอนปลาย	-	-	คนตักแถมสวน	-	๑๒๘,๕๒๐ (๑๐,๗๑๐*๑๒)	๐	๐	๑๒๘,๕๒๐	
๓๑	นางสาวไพลิน แสงบุญเรือง	ประถมศึกษาปีที่ ๖	-	-	คนงาน	-	๑๐๘,๐๐๐ (๙,๐๐๐*๑๒)	๐	๐	๑๐๘,๐๐๐	
๓๒			-	-	คนงาน	-	๑๐๘,๐๐๐ (๙,๐๐๐*๑๒)	๐	๐	๑๐๘,๐๐๐ (ว่างเต็ม)	
๓๓	นายปิยะพงษ์ ทองใจ	มัธยมศึกษาตอนต้น	-	-	คนงานประจำรถขยะ	-	๑๐๘,๐๐๐ (๙,๐๐๐*๑๒)	๐	๐	๑๐๘,๐๐๐	

บัญชีแสดงจัดคนส่งตำแหน่งและการกำหนดเลขที่ตำแหน่งในส่วนราชการ(ปรับเพิ่มตำแหน่งเจ้าพนักงานธุรการ ป.ง.)

ที่	ชื่อ - สกุล	คุณวุฒิการศึกษา	กรอบ ระดับ	กรอบอัตราว่างใหม่			เงินเดือน	เงินประจำตำแหน่ง		หมายเหตุ
				เลขที่ตำแหน่ง	ตำแหน่ง	ระดับ		เงิน	เงินค่าตอบแทน/ เงินเพิ่มอื่นๆ	
๓๔	นายพงศ์เดช ทองสุก	นักธรรมตรี	-	-	คนงานประจำรถขยะ	ระดับ	๑๐๘,๐๐๐ (๙,๐๐๐)*๑๒	๐	๐	๑๐๘,๐๐๐
๓๕	นายโพธิ์ วงศ์แก้ว	มัธยมศึกษาตอนปลาย	-	-	คนงานประจำรถขยะ	ระดับ	๑๐๘,๐๐๐ (๙,๐๐๐)*๑๒	๐	๐	๑๐๘,๐๐๐
๓๖	นายทพพร สุวรรณพร	ประถมศึกษาปีที่ ๖	-	-	คนงานประจำรถขยะ	ระดับ	๑๐๘,๐๐๐ (๙,๐๐๐)*๑๒	๐	๐	๑๐๘,๐๐๐
๓๗	นายปริญญา แครฤทธิ์	ปริญญาตรี วิทยาศาสตร์บัณฑิต (สัตวศาสตร์)ตัดปีก	-	-	คนงานประจำโรงฆ่าสัตว์	ระดับ	๑๐๘,๐๐๐ (๙,๐๐๐)*๑๒	๐	๐	๑๐๘,๐๐๐
๓๘	นายสงกรานต์ โภษะกั้ง	ปริญญาตรี วิทยาศาสตร์บัณฑิต (สัตวศาสตร์)	-	-	คนงานประจำโรงฆ่าสัตว์	ระดับ	๑๐๘,๐๐๐ (๙,๐๐๐)*๑๒	๐	๐	๑๐๘,๐๐๐
๓๙	นายอนุสรณ์ สุภากุล	มัธยมศึกษาตอนปลาย	-	-	พนักงานดับเพลิง/ช่วยชีวิตคน	ระดับ	๑๐๘,๐๐๐ (๙,๐๐๐)*๑๒	๐	๐	๑๐๘,๐๐๐
๔๐	นายธินัน สุวรรณพร	ประถมศึกษาปีที่ ๖	-	-	พนักงานดับเพลิง/ช่วยชีวิตคน	ระดับ	๑๐๘,๐๐๐ (๙,๐๐๐)*๑๒	๐	๐	๑๐๘,๐๐๐
๔๑	นายฉัตรชัย สายคำฟู	มัธยมศึกษาตอนต้น	-	-	พนักงานดับเพลิง/ช่วยชีวิตคน	ระดับ	๑๐๘,๐๐๐ (๙,๐๐๐)*๑๒	๐	๐	๑๐๘,๐๐๐
๔๒	นายเกษมศักดิ์ ยาลิทธิ์	มัธยมศึกษาตอนปลาย	-	-	พนักงานขับรถยนต์	ระดับ	๑๐๘,๐๐๐ (๙,๐๐๐)*๑๒	๐	๐	๑๐๘,๐๐๐
๔๓	นายอนุสรณ์ .สิญญา	มัธยมศึกษาตอนปลาย	-	-	พนักงานขับรถยนต์	ระดับ	๑๐๘,๐๐๐ (๙,๐๐๐)*๑๒	๐	๐	๑๐๘,๐๐๐

บัญชีแสดงจัดคนลงสู่ตำแหน่งและการกำหนดเลขที่ตำแหน่งในส่วนราชการ(ปรับเพิ่มตำแหน่งเจ้าพนักงานธุรการ ปง./ขง.)

ที่	ชื่อ - สกุล	คุณวุฒิการศึกษา	กรอบ ระดับ	กรอบอัตรากำลังใหม่			ระดับ	เงินเดือน เงินเดือน	เงินประจำตำแหน่ง		หมายเหตุ
				เลขที่ตำแหน่ง	ตำแหน่ง	ตำแหน่ง			เงิน	เงินค่าตอบแทน/ เงินเพิ่มอื่นๆ	
๔๔	ภอภลงถึง(๐๔) นางเพลินทิศ สองแคว	ปริญญาตรี ศิลปศาสตรบัณฑิต (บริหารธุรกิจ)	ต้น	๕๒-๒-๐๔-๒๑๐๒-๐๐๑	ผู้อำนวยการกองคลัง (นักบริหารงานการคลัง)	ต้น	๔๓๕,๗๒๐ (๓๖,๓๐๐*๑๒)	๕๒๐๐๐ (๓,๕๐๐*๑๒)	๐	๔๓๗,๒๒๐	
๔๕	นางลัยพร อิมพุก	ปริญญาตรี บัญชีบัณฑิต (การบัญชี)	ชำนาญการ	๕๒-๒-๐๔-๒๑๐๓-๐๐๑	นักวิชาการเงินและบัญชี	ชำนาญการ	๓๙๖,๐๐๐ (๓๓,๐๐๐*๑๒)	๐	๐	๓๙๖,๐๐๐	
๔๖	นางสาวบัณฑิตา พุดเสย	ปริญญาตรี บริหารธุรกิจบัณฑิต (การตลาด)	ปฏิบัติการ	๕๒-๒-๐๔-๒๑๐๓-๐๐๑	นักวิชาการจัดเก็บรายได้	ปฏิบัติการ	๒๐๓,๒๘๐ (๑๖,๙๔๐*๑๒)	๐	๐	๒๐๓,๒๘๐	
๔๗	นางฉวีชา เบ็ญใจ	ปริญญาตรี บริหารธุรกิจบัณฑิต (การจัดการทั่วไป)	ชำนาญงาน	๕๒-๒-๐๔-๒๑๐๓-๐๐๑	เจ้าพนักงานการเงินและบัญชี	ชำนาญงาน	๒๕๑,๒๔๐ (๒๑,๐๗๐*๑๒)	๐	๐	๒๕๑,๒๔๐	
๔๘	นางสุธิดาภา บุญเจริญ	ปริญญาตรี บริหารธุรกิจบัณฑิต (การบัญชี)	ชำนาญงาน	๕๒-๒-๐๔-๒๑๐๓-๐๐๑	เจ้าพนักงานการเงินและบัญชี	ชำนาญงาน	๒๖๔,๘๘๐ (๒๒,๐๘๐*๑๒)	๐	๐	๒๖๔,๘๘๐	
๔๙	นางสาวนันทน์ถัส คำเมือง	ปริญญาตรี บัญชีบัณฑิต (การบัญชี)	ชำนาญงาน	๕๒-๒-๐๔-๒๑๐๓-๐๐๑	เจ้าพนักงานจัดเก็บรายได้	ชำนาญงาน	๒๕๔,๒๘๐ (๒๑,๑๙๐*๑๒)	๐	๐	๒๕๔,๒๘๐	
๕๐	นางกุลชนที เครือสุข	ปริญญาตรี บริหารธุรกิจบัณฑิต (คอมพิวเตอร์ธุรกิจ)	ชำนาญงาน	๕๒-๒-๐๔-๒๑๐๓-๐๐๑	เจ้าพนักงานพัสดุ	ชำนาญงาน	๓๑๘,๙๖๐ (๒๖,๕๘๐*๑๒)	๐	๐	๓๑๘,๙๖๐	
๕๑	นางปรวิชาติ อินตั้นเสน	ปริญญาตรี บริหารธุรกิจบัณฑิต (การบัญชี)			ผู้ช่วยนักวิชาการเงินและบัญชี		๑๔๘,๗๒๐ (๑๖,๕๖๐*๑๒)	๐	๐	๑๔๘,๗๒๐	
๕๒	นางอสิมาพรรณ อุตราช	ปริญญาตรี บริหารธุรกิจบัณฑิต(การจัดการทั่วไป)			ผู้ช่วยเจ้าพนักงานจัดเก็บรายได้		๑๗๖,๑๖๐ (๑๔,๖๘๐*๑๒)	๐	๐	๑๗๖,๑๖๐	
๕๓	นางวิภาภรณ์ หม้อศรีใจ	ปริญญาตรี บริหารธุรกิจบัณฑิตและศิลปศาสตร์ ระบบสารสนเทศทางคอมพิวเตอร์			ผู้ช่วยเจ้าพนักงานพัสดุ		๑๔๗,๖๐๐ (๑๒,๓๐๐*๑๒)	๐	๐	๑๔๗,๖๐๐	

บัญชีแสดงจัดคนลงสู่ตำแหน่งและกรากำหนดเลขที่ตำแหน่งในส่วนราชการ(ปรับเพิ่มตำแหน่งเจ้าพนักงานธุรการ ปง./ขง.)

ที่	ชื่อ - สกุล	คุณวุฒิการศึกษา	กรอปรระดับ	กรอบอัตราค่าจ้างใหม่			ระดับ	เงินเดือน	เงินประจำตำแหน่ง		หมายเหตุ
				เลขที่ตำแหน่ง	ตำแหน่ง	เงิน			เงินค่าตอบแทน/เงินเพิ่มอื่นๆ		
๕๔	นางสาว นายนพวิทย์ จำปาวาน	ปริญญาตรี เทคโนโลยีอุตสาหกรรม (เทคโนโลยีก่อสร้าง)	ต้น	๕๒-๒-๐๕-๒๒๐๓-๐๐๑	ผู้อำนวยการกองช่าง (นักบริหารงานช่าง)	ต้น	๔๕๒,๓๒๐ (๓๖,๘๖๐*๑๒)	๕๒๐๐๐ (๓,๕๐๐*๑๒)	๐	๔๕๔,๓๒๐	
๕๕	นายจักริน ศิริวรรณ	ปริญญาตรี เทคโนโลยีบัณฑิต (การจัดการงานก่อสร้าง)	ชำนาญงาน	๕๒-๒-๐๕-๔๗๐๓-๐๐๑	นายช่างโยธา	ชำนาญงาน	๓๘๗,๒๔๐ (๓๒,๒๗๐*๑๒)	๐	๐	๓๘๗,๒๔๐	
๕๖	นายอนุวุฒิ ยวงฟ้า	ประกาศนียบัตรวิชาชีพชั้นสูง สาขางานก่อสร้าง	ชำนาญงาน	๕๒-๒-๐๕-๔๗๐๓-๐๐๒	นายช่างโยธา	ชำนาญงาน	๓๒๘,๘๘๐ (๒๗,๔๔๐*๑๒)	๐	๐	๓๒๘,๘๘๐	
๕๗				๕๒-๒-๐๕-๔๑๐๓-๐๐๑	เจ้าพนักงานธุรการ	ปฏิบัติงาน/ ชำนาญงาน	๒๙๗,๙๐๐			๒๙๗,๙๐๐	
๕๘	นายสรันต์ อุดราช	ปริญญาตรี วิทยาศาสตร์ เทคโนโลยีอุตสาหกรรม (เทคโนโลยีก่อสร้าง)			ผู้ช่วยนายช่างโยธา		๒๒๖,๐๘๐ (๑๘,๘๔๐*๑๒)	๐	๐	๒๒๖,๐๘๐	
๕๙	นางสาวกรรพร ดั่งจินดา	ปริญญาตรี ศิลปศาสตร์ (นิเทศศาสตร์)			ผู้ช่วยเจ้าพนักงานธุรการ		๑๒๔,๖๘๐ (๑๐,๓๙๐*๑๒)	๐	๐	๑๒๔,๖๘๐	
๖๐	นายวีระชัย ตีบุญเรือง	ประกาศนียบัตรวิชาชีพชั้นสูง สาขาเทคนิคการอิเล็กทรอนิกส์ ประกาศนียบัตรวิชาชีพ(ไฟฟ้ากำลัง)			ผู้ช่วยนายช่างไฟฟ้า		๑๑๖,๒๘๐ (๙,๖๘๐*๑๒)	๐	๐	๑๑๖,๒๘๐	

โครงสร้างการแบ่งส่วนราชการ เทศบาลตำบลท่าช้างฉัตรเมตตา

ปลัดเทศบาลตำบลท่าช้างฉัตรเมตตา ( นักบริหารงานท้องถิ่น ระดับกลาง)

เลขที่ตำแหน่ง 52-2-00-1101-001

จำสับเอกแดนชัย สันยาว

หน่วยตรวจสอบภายใน

เลขที่ตำแหน่ง 52-2-12-3205-001

นักวิชาการตรวจสอบภายใน ปก./ช.ก. 1 อัตรา

<p>ฝ่ายอำนวยการ</p>	<p>สำนักปลัด (นักบริหารงานท้องถิ่น ระดับต้น). เลขที่ตำแหน่ง 52-2-01-2101-001 นายจิรวิทย์ ยารังษี</p>	<p>1. งานบริหารงานทั่วไป นักบริหารงานทั่วไป (อำนวยการระดับต้น) เลขที่ตำแหน่ง 52-2-01-2101-002. นายเกียรติศักดิ์ เตชะไชย - นักจัดการงานทั่วไป ชำนาญการ เลขที่ตำแหน่ง 52-2-01-3101-001 นางวริชารณ์ ดาคำมา 2. งานธุรการ (2) - เจ้าหน้าที่งานธุรการ ชำนาญงาน เลขที่ตำแหน่ง 52-2-01-4101-001 นายพิชญ์ สุขคำเมือง - เจ้าหน้าที่งานธุรการ ชำนาญงาน เลขที่ตำแหน่ง 52-2-01-4101-002 นางพิชชภา วงศ์คำ</p>	<p>กองช่าง (นักบริหารงานช่าง ระดับต้น) (ผู้อำนวยการกองช่าง) เลขที่ตำแหน่ง 52-2-05-2103-001 นายทวีช จำปาวิน</p>
<p>กองคลัง (นักบริหารงานคลัง ระดับต้น) (ผู้อำนวยการกองคลัง) เลขที่ตำแหน่ง 52-2-04-2102-001 นางเพ็ญพิศ สองแคว</p>	<p>1. งานการเงินและบัญชี นักวิชาการเงินและบัญชีชำนาญการ เลขที่ตำแหน่ง 52-2-04-3201-001 นางฉัตร นิมพุก - เจ้าพนักงานการเงินและบัญชีชำนาญงาน (2) เลขที่ตำแหน่ง 52-2-04-4201-001 นางณัฐชยา เป็ยใจ เลขที่ตำแหน่ง 52-2-04-4201-002 นางฐิตาภา บุญเจริญ 2. งานพัฒนาและจัดเก็บรายได้ - นักวิชาการจัดเก็บรายได้ปฏิบัติการ เลขที่ตำแหน่ง 52-2-04-3203-001 นางสาวปัทมา พุดเดย - เจ้าพนักงานจัดเก็บรายได้ชำนาญงาน เลขที่ตำแหน่ง 52-2-04-4204-001 นางสาวนันทน์ภัส คำเมือง 3. งานทะเบียนทรัพย์สินและพัสดุ เจ้าพนักงานพัสดุชำนาญงาน เลขที่ตำแหน่ง 52-2-04-4203-001 นางคุณที เครือสุข</p>	<p>1. งานการเจ้าหน้าที่ นักทรัพยากรบุคคลชำนาญการ เลขที่ตำแหน่ง 52-2-01-3102-001 นางนงนุช ฐิเณ 2. งานแผนและงบประมาณ นักวิเคราะห์นโยบายและแผนชำนาญการ เลขที่ตำแหน่ง 52-2-01-3103-001 นายสันทนา ปันตอง 3. งานนิติการ นิติกร ปฏิบัติการ เลขที่ตำแหน่ง 52-2-01-3105-001 นายเกริกฤทธิ์ วงศ์พงษ์คำ 4. งานสาธารณสุขและสิ่งแวดล้อม นักวิชาการสาธารณสุขปฏิบัติการ เลขที่ตำแหน่ง 52-2-01-3601-001 นางสาวณัฐธินิ แสงศรีจันทร์ 5. งานพัฒนาชุมชนและสวัสดิการสังคม นักพัฒนาชุมชน ชำนาญการ เลขที่ตำแหน่ง 52-2-01-3801-001 นางศรีนยา ยะหัวฝ้าย 6. งานการศึกษา นักวิชาการศึกษา ชำนาญการ เลขที่ตำแหน่ง 52-2-01-3803-001 นางศุภกานุจน์ กาญจนพัชรกิจ 7. งานป้องกันและบรรเทาสาธารณภัย นักป้องกันและบรรเทาสาธารณภัยชำนาญการ</p>	<p>1. งานโยธา (2) - นายช่างโยธา ชำนาญงาน เลขที่ตำแหน่ง 52-2-05-4701-001 นายจักริน ศิริวรรณ - นายช่างโยธา ชำนาญงาน เลขที่ตำแหน่ง 52-2-05-4701-002 นายธนาวุฒิ ยวงฟ้า 2. งานสาธารณสุขภาค 3. งานควบคุมอาคารและผังเมือง 4. งานธุรการและพัสดุ - เจ้าพนักงานธุรการ ปง/ชง. เลขที่ตำแหน่ง 52-2-05-4101-001 พนักงานจ้าง - ผู้ช่วยนายช่างโยธา นายสรนต์ อุตราช - ผู้ช่วยนายช่างไฟฟ้า นายวีระชัย ต๊ะบุญเรือง - ผู้ช่วยเจ้าพนักงานธุรการ นางสาวกรพร ดั่งจันทา</p>
<p>พนักงานจ้าง</p>	<p>พนักงานจ้าง</p>	<p>พนักงานจ้าง</p>	<p>พนักงานจ้าง</p>

เลขที่ตำแหน่ง 52-2-01-3810-001

นายวีระ อธิรันทอง

**พนักงานครู**

ครู ค.ศ. 1 (2)

เลขที่ตำแหน่ง 52-2-01-6600-291

นางอรพิน ทรายสมพร

เลขที่ตำแหน่ง 52-2-01-6600-292

นางนฤมล ทิพย์มณี

**พนักงานจ้าง**

- ผู้ช่วยนักวิเคราะห์นโยบายและแผน (ภารกิจ)

นางรัชชีย์ สุขประเสริฐ

- ผู้ช่วยเจ้าพนักงานสาธารณสุข (ภารกิจ)

นางสาวกมลกานต์ ยามะณี

- พนักงานขับเครื่องจักรกลขนาดเบา (ภารกิจ)

นายอดิสร สุวรรณศรี

- ผู้ช่วยนักพัฒนาชุมชน (ภารกิจ)

นางสาวศิริพรณี สีเขียว

- ผู้ช่วยนักวิชาการศึกษา (ภารกิจ)

นางรักชนก ปิบ้านใหม่

- ผู้ช่วยหัวหน้าศูนย์พัฒนาเด็กเล็ก (ภารกิจ)

(ว่าง)

- ผู้ดูแลเด็ก (ภารกิจ) (3)

นางสาวศิริวรรณ คำทิพย์

นางชนันแก้ว ยวงผ้า

- พนักงานดับเพลิง (ภารกิจ)

นายสมเจตน์ แสงบุญเรือง

- พนักงานขับเครื่องจักรกลขนาดเบา (ภารกิจ) (2)

(ว่าง)

- คนงานประจำรถขยะ (ทั่วไป) (4)

นายพงษ์เดช ทองสุก

นายไพลีน วงศ์แก้ว

นายปิยะพงษ์ ทองใจ

นายทศพร สุวรรณศรี

- พนักงานขับรถยนต์ (ทั่วไป) (2)

นายอนุสรณ์ สัจญา

นายเกษมศักดิ์ ยาลิทธิ์

- พนักงานดับเพลิง/ช่วยชีวิตคน (ทั่วไป) (3)

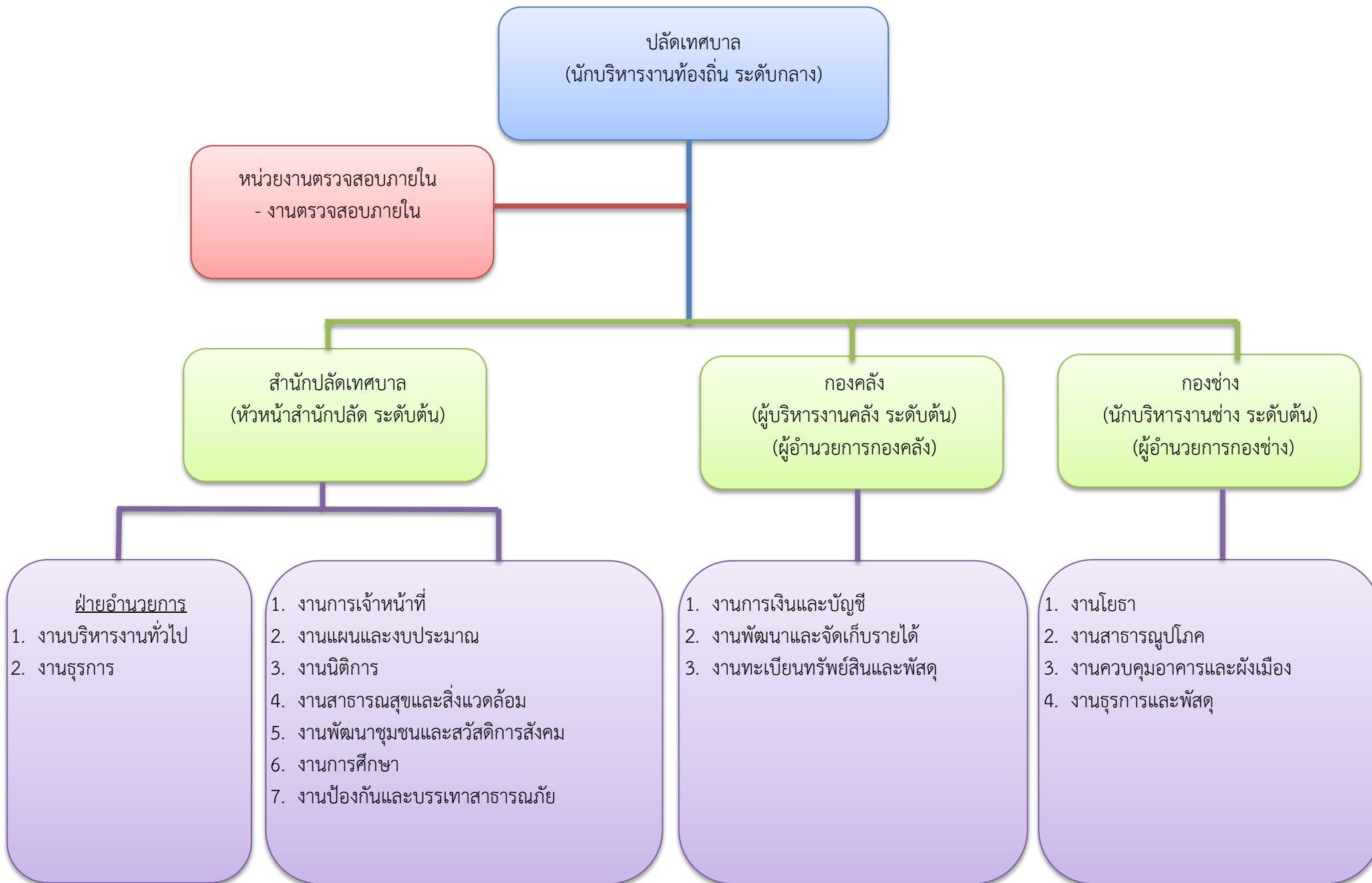
นายอนุสรณ์ สุภากุล

นายธเนศ สุวรรณศรี

นายธวัชชัย สายคำฟู



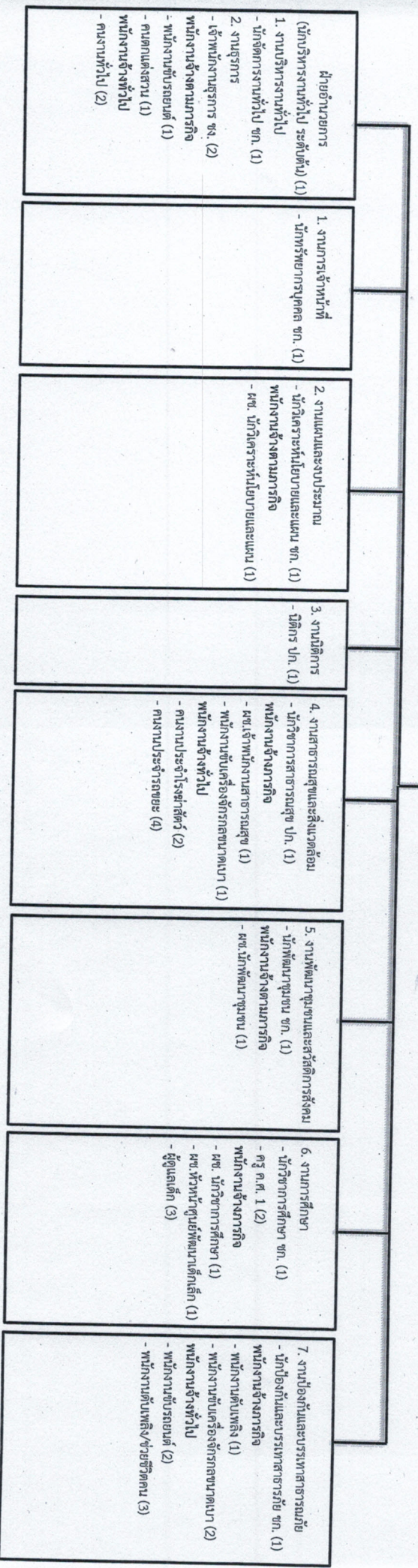
# โครงสร้างส่วนราชการ เทศบาลตำบลห้วยฉัตรแม่ตาล



ปลัดเทศบาล  
(นักบริหารงานท้องถิ่น ระดับกลาง) (1)

หน่วยตรวจสอบภายใน  
นักวิชาการตรวจสอบภายใน ปก./ชก. 1 อัตรา (ว่าง)

หัวหน้าสำนักปลัด  
(นักบริหารงานทั่วไป ระดับต้น) (1)



ฝ่ายอำนวยการ  
(นักบริหารงานทั่วไป ระดับต้น) (1)  
- นักบริหารงานทั่วไป  
- นักจัดการทั่วไป ชก. (1)  
2. งานธุรการ  
- เจ้าพนักงานธุรการ ชจ. (2)  
- พนักงานจ้างตามภารกิจ  
- พนักงานชั่วคราว (1)  
- คนตบแต่งสวน (1)  
- พนักงานจ้างทั่วไป  
- คนงานทั่วไป (2)

1. งานการเจ้าหน้าที่  
- นักทรัพยากรบุคคล ชก. (1)

2. งานแผนและงบประมาณ  
- นักวิเคราะห์นโยบายและแผน ชก. (1)  
- นักงานจ้างตามภารกิจ  
- ศษ. นักวิเคราะห์นโยบายและแผน (1)

3. งานปฏิบัติการ  
- นิติกร ปก. (1)

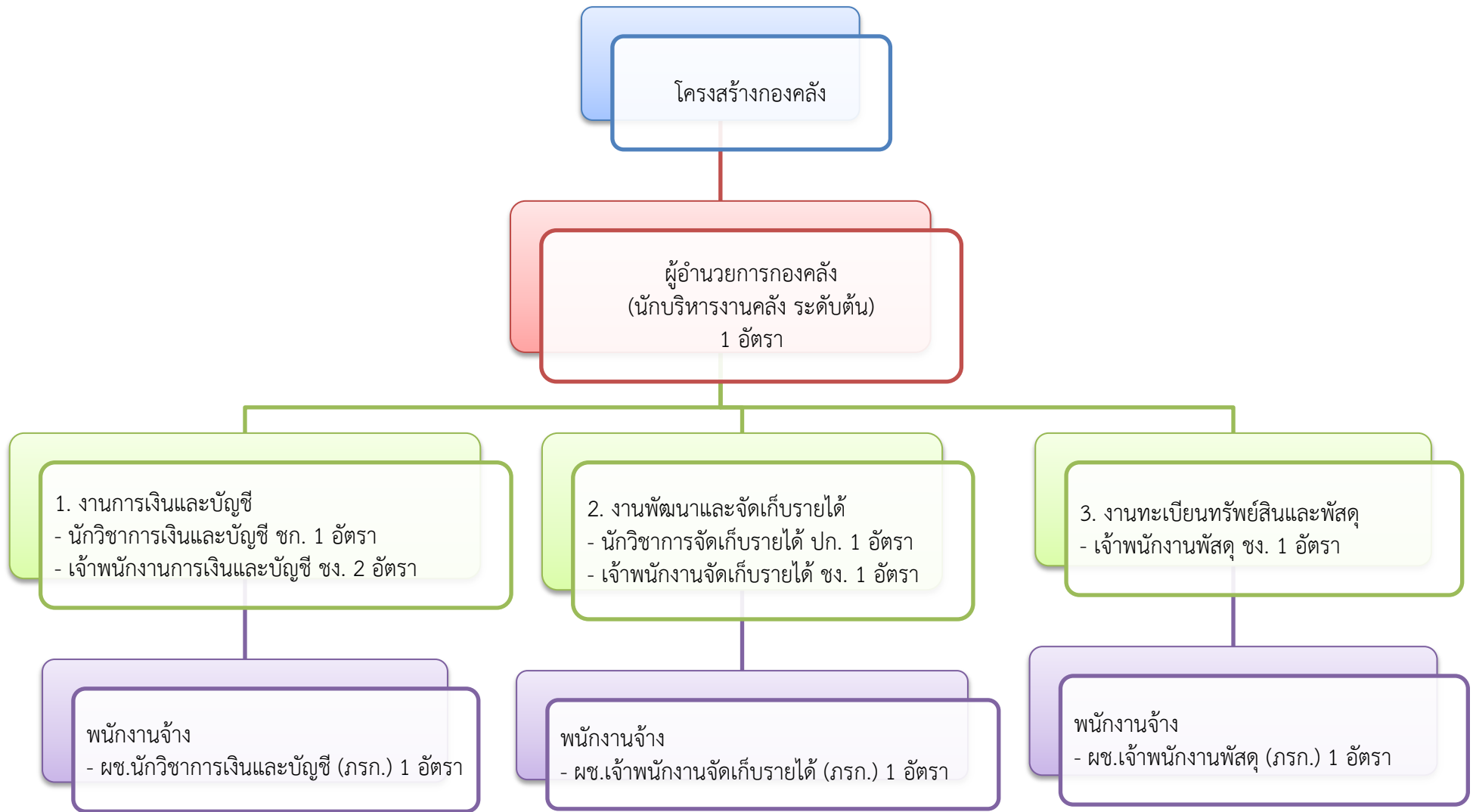
4. งานสาธารณสุขและสิ่งแวดล้อม  
- นักวิชาการสาธารณสุข ปก. (1)  
- พนักงานจ้างภารกิจ  
- ศษ. เจ้าพนักงานสาธารณสุข (1)  
- พนักงานชั้นเครื่องจักรกลขนาดเบา (1)  
- พนักงานจ้างทั่วไป  
- คนงานประจำโรงฆ่าสัตว์ (2)  
- คนงานประจํารถขยะ (4)

5. งานพัฒนาชุมชนและสวัสดิการสังคม  
- นักพัฒนาชุมชน ชก. (1)  
- พนักงานจ้างตามภารกิจ  
- ศษ. นักพัฒนาชุมชน (1)

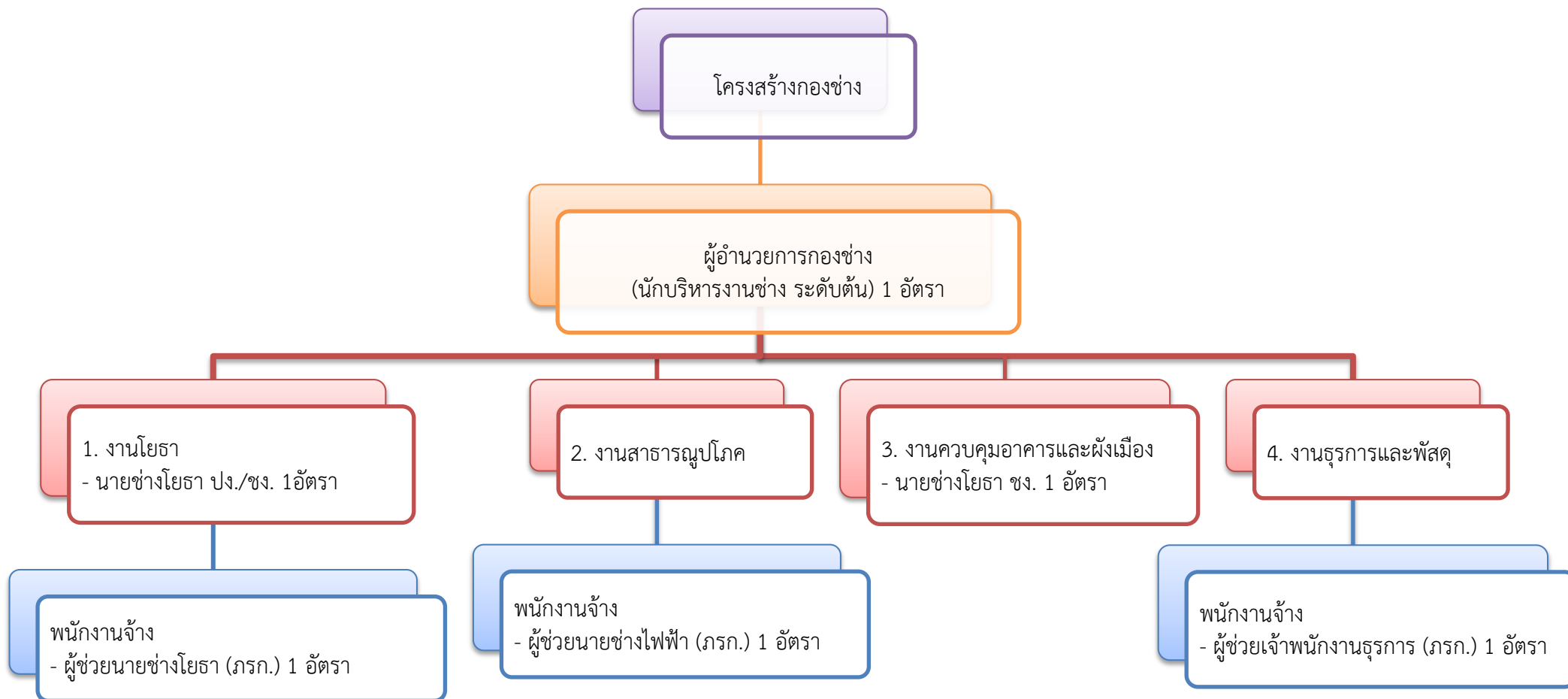
6. งานการศึกษา  
- นักวิชาการศึกษา ชก. (1)  
- ศษ. ค.ศ. 1 (2)  
- พนักงานจ้างภารกิจ  
- ศษ. นักวิชาการศึกษา (1)  
- ศษ. หัวหน้าศูนย์พัฒนาเด็กเล็ก (1)  
- ผู้ดูแลเด็ก (3)

7. งานนันทนาการและบรรเทาสาธารณภัย  
- นักป้องกันและบรรเทาสาธารณภัย ชก. (1)  
- พนักงานจ้างภารกิจ  
- พนักงานดับเพลิง (1)  
- พนักงานดับเพลิงเครื่องจักรกลขนาดเบา (2)  
- พนักงานจ้างทั่วไป  
- พนักงานชั่วคราว (2)  
- พนักงานดับเพลิง/ช่วยเหลือคน (3)

ระดับ	อำนาจการท้องถิ่น			วิชาการ			ทั่วไป			ลูกจ้างประจำ	พนักงานจ้าง	
	ต้น	กลาง	สูง	ปก.	ชก.	ชก. พิเศษ	พง	ชง	อาวุโส		ภารกิจ	ทั่วไป
จำนวน	2	-	-	2	6	-	-	2	-	-	11	15



ระดับ	อำนาจการท้องถิ่น			วิชาการ				ทั่วไป			ลูกจ้างประจำ	พนักงานจ้าง	
	ต้น	กลาง	สูง	ปก.	ชก.	ชก.พิเศษ	เชี่ยวชาญ	ปง.	ชง.	อาวุโส		ภารกิจ	ทั่วไป
จำนวน	๑	-	-	๑	๑	-	-	-	๔	-	-	๓	-



ระดับ	อำนาจการท้องถิ่น			วิชาการ				ทั่วไป			ลูกจ้างประจำ	พนักงานจ้าง	
	ต้น	กลาง	สูง	ปก.	ชก.	ชก.พิเศษ	เชี่ยวชาญ	ปง.	ชง.	อาวุโส		ภารกิจ	ทั่วไป
จำนวน	๑	-	-	-	-	-	-	-	๒	-	-	๓	-